

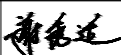
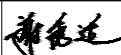



# 图 纸 目 录

 <b>广西工程咨询集团有限公司</b> <small>GUANGXI ENGINEERING CONSULTING GROUP CO., LTD.</small> 资质等级及编号: 综合资信甲级 证书编号: 甲252021011131 建筑工程乙级 证书编号: A245021617 市政(给水、排水、道路)乙级 证书编号: A245021617 风景园林专项乙级 证书编号: A245021617 城乡规划编制乙级 证书编号: 桂自资规乙字23450018		项目名称		设计号	—
		广西财经学院明秀校区产教融合大楼科创办公场所装修工程		专 业	装 施
		建设单位		编 号	ML-01
		广西财经学院		日 期	2026.05
序 号	图 号 (通知单编号)	图 名 (或采用标准图的图集编号-标准图号)	更 改 记 录	图 幅	日 期
01	SM-01	施工图说明 (一)			
02	SM-02	施工图说明 (二)			
03	SM-03	施工图说明 (三)			
04	SM-04	主要材料表			
05	14F-P01	十四层平面布置图			
06	14F-P02	十四层地面铺装图			
07	14F-P03	十四层天面布置图			
08	14F-P04	十四层立面索引图			
09	14F-P05	十四层家具索引图			
10	15F-P01	十五层平面布置图			
11	15F-P02	十五层地面铺装图			
12	15F-P03	十五层天面布置图			
13	15F-P04	十五层立面索引图			
14	15F-P05	十五层家具索引图			
15	16F-P01	十六层平面布置图			
16	16F-P02	十六层地面铺装图			
17	16F-P03	十六层天面布置图			
18	16F-P04	十六层立面索引图			
19	16F-P05	十六层家具索引图			
20	DY-01	大样图一			
21	DY-02	大样图二			
22	DY-03	大样图三	┌	┐	└
23	DY-04	大样图四			
		┌	设计注册章	┐	设计出图专用章
项目负责人	谢 聪		专业负责人	谢秀适	
			制表	谢秀适	
			部门负责人	梁施斯	

会 签 栏			
通 电 气			
建 筑 结 构 给 排 水			

- 一、工程名称:广西财经学院明秀校区产教融合大楼科创办公场所装修工程
- 二、工程建设地点:南宁市西乡塘区明秀西路100号广西财经学院内。
- 三、建设性质:改造工程项目
- 四、工程概况:
  - 1、建筑层数:27层,建筑高度为99.99m的一类高层公共建筑;本次改造范围为14~16层功能房间,改造建筑面积为3255.24平方米。
  - 2、设计工作年限:50年。
  - 3、结构类型:框架剪力墙结构;抗震设防烈度:7度
  - 4、地下室为地下一层,局部为人防地下室
  - 5、建筑耐火等级为一级,平屋面防水等级均为一级防水,其他防水详见SM-04。
  - 6、本项目不改变原防火分区及消防疏散设计,不涉及地下室改造。

- 五、设计依据
  - 1、建设单位关于本项目使用功能需求文件资料;
  - 2、经建设单位认可的装饰平面方案设计文件
  - 3、国家有关建筑装饰工程设计规范、规程。

一)本工程应执行的主要规范、标准有:

- (1)、《建筑设计防火规范》GB50016-2014 (2018年版)
- (2)、《建筑内部装修设计防火规范》(GB50222-2017)
- (3)、《无障碍设计规范》(GB50763-2012)
- (4)、《建筑材料及制品燃烧性能分级》(GB8624-2012)
- (5)、《建筑地面工程施工技术规程》(JGJ/T331-2014)
- (6)、《建筑地面设计规范》(GB50037-2013)
- (7)、《民用建筑设计统一标准》(GB50352-2019)
- (8)、《建筑安全玻璃管理规定》(JG113-2015)
- (9)、《工程建设标准强制性条文》房屋建筑部分(2013年版)
- (10)、《房屋建筑室内装饰装修制图标准》JGJ/T24-2011
- (11)、《建筑环境通用规范》(GB55016-2021)
- (12)、《建筑装饰室内石材工程技术规程》CECS422-2015
- (13)、《建筑室内吊顶工程技术规程》CECS255-2009
- (14)、《民用建筑工程室内环境污染控制标准》GB50325-2020
- (15)、《建筑工程施工质量验收统一标准》GB50300-2013
- (16)、《建筑装饰装修工程质量验收标准》GB50210-2018
- (17)、《建筑内部装饰装修工程施工及验收规范》GB50354-2005
- (18)、《建筑地面工程施工质量验收规范》GB50209-2010
- (19)、《综合布线系统工程验收规范》GB/T50312-2016
- (20)、《科研建筑设计标准》(JGJ91-2019)
- (21)、《公共建筑节能设计标准》GB50189-2015
- (22)、《公共建筑节能设计标准》DBJ/145-096-2022
- (23)、《洁净室施工及验收规范》GB50591-2010
- (24)、《国家建筑标准设计图集》13J502-1~3内装修
- (25)、《生物安全实验室建筑技术规范》GB50346-2011
- (26)、《洁净厂房设计规范》GB50073-2013
- (27)、《民用建筑通用规范》GB55031-2022
- (28)、《建筑防火通用规范》GB55037-2022
- (29)、《建筑与市政工程防水通用规范》GB55030-2022

二)本工程应执行的十大有害物质限量标准:

- (1)、《室内装饰装修材料人造板及其制品中甲醛释放限量》GB18580-2017。
- (2)、《木器涂料中有害物质限量》GB18581-2020。2
- (3)、《建筑用墙面涂料中有害物质限量》GB18582-2020。
- (4)、《室内装饰装修材料胶粘剂中有害物质限量》GB18583-2008。
- (5)、《室内装饰装修材料木家具中有害物质限量》GB18584-2001
- (6)、《室内装饰装修材料壁纸中有害物质限量》GB18585-2001。
- (7)、《室内装饰装修材料聚氯乙烯卷材材料地板中有害物质限量》GB18586-2001。
- (8)、《室内装饰装修材料地毯、地毯衬垫及地毯胶粘剂有害物质释放限量》GB18587-2001。
- (9)、《混凝土外加剂中释放氨的限量》GB18588-2001。
- (10)、《建筑材料放射性核素限量》GB6566-2010。

六、设计范围:

14层至16层室内空间装饰改造(不含电梯厅、走道及卫生间等公共区域),设计范围内建筑面积为3255.24m<sup>2</sup>;

七、图纸图例

- 1、本装饰工程设计相对标高0.000为建筑装饰完成标高。
- 2、本设计立面、大样图尺寸均为完成面尺寸,图中若有尺寸与现场实际尺寸有矛盾之处,可视现场情况经设计师同意后作相应调整。
- 3、本设计所注尺寸以毫米为单位,标高以米为单位。
- 4、本设计说明如与设计图纸有出入,应以本说明为准。如设计图纸交代不够详细,可按本设计说明做适当调整,但是应由驻现场设计人员做修改或补充设计。施工现场对设计的变更或补充设计,均需有得到授权的设计师签字方为有效,必要时须得到建设单位和监理方的书面认可。

八、结构安全及消防要求:

- 1、施工中不得随意敲打破坏原柱、梁、楼板,确保原结构状态,须改动之处需本建筑工程结构师认可。
- 2、根据建筑及内部装修设计防火规范要求,在设计中采用不燃性材料和难燃性材料。施工选材中的易燃材料应符合相关装饰消防规范的要求。
- 3、所有隐蔽木结构部分表面必须涂刷一级膨胀型防火涂料,易燃物表面、室内装饰织物表面要进行阻燃处理。

## 施工图说明(一)

- 4、图纸中涉及到的防火门(窗、卷帘)均统一由建设单位与原设计单位配合完成;
- 5、图纸中涉及到的消防栓处理,具体详见土建部分图纸。

九、材料要求

- 1、按方案设计要求的材料明细表和材料样板。本项目所选用的建筑材料和装修材料必须符合现行规范是《民用建筑工程室内环境污染控制标准》GB50325—2020。
- 2、所有材料必须为品质优良、全新的一级正品。
- 3、所有材料长度应尽大,以减少驳口,若无可避免时,接缝要全部对齐。
- 4、如遇货源缺少之材料,代替品必须经建设方和设计方同意,并符合国家相关标准。
- 5、所有进场材料必须符合环保要求,应满足国家标准:《室内装饰材料有害物质限量标准》的要求。
- 6、本项目的无窗房间的内部装修材料必须严格按照阻燃等级符合规范要求进行选择,应满足国家标准。
- 7、本工程所使用的砂、石、砖、砌块、水泥、混凝土、混凝土预制构件等无机非金属材料放射性限量,应符合规范《建筑环境通用规范》(GB5016-2021)的规定。

无机非金属材料放射性限量

测定项目	技术要求
内照射指数IRn	≤1.0
外照射指数Iy	≤1.0

8、本工程所使用的无机非金属材料,包括石材、建筑卫生陶瓷、无石棉硅酸钙板、吊顶材料、无机瓷质砖粘结材料等,进行分类时,

其放射性限量应符合规范《建筑环境通用规范》(GB55016-2021)的规定。

无机非金属材料放射性限量

测定项目	限量	
	A	B
内照射指数IRn	≤1.0	≤1.3
外照射指数Iy	≤1.3	≤1.9

9、建筑用墙面涂料中有害物质限量(GB 18582-2020):

9.1.本规定及标准适用于室内装饰装修水性内墙涂料;

9.2.产品应符合下列表的技术要求:

水性墙面涂料中有害物质限量的限量值要求

项目	限量值			
	内墙涂料	外墙涂料		腻子
		含效应颜料类	其他类	
VOC含量	≤ 80(g/L)	120(g/L)	100(g/L)	10(g/kg)
甲醛含量/(mg/kg)	≤	50		
装物总和含量/(mg/kg) [限苯、甲苯、二甲苯(含乙苯)]	≤	100		

10、本工程室内环境污染控制要求:

【3.1.1 民用建筑工程所使用的砂、石、砖、实心砌块、水泥、混凝土、混凝土预制构件等无机非金属材料主体材料,其放射性限量应符合现行国家标准《建筑环境通用规范》(GB55016-2021)的规定。

3.1.2 民用建筑工程所使用的石材、建筑卫生陶瓷、石膏制品、无机粉黏结材料等无机非金属材料,其放射性限量应分类符合现行国家标准《建筑材料放射性核素限量》GB 6566的规定。3.6.1 民用建筑工程中所使用的混凝土外加剂,氨的释放量不应大于0.10%,氨释放量测定方法应符合现行国家标准《混凝土外加剂中释放氨的限量》GB 18588的有关规定。

为了预防和控制民用建筑工程中主体材料和装饰装修材料产生的室内环境污染,保障公众健康,维护公共利益,本工程室内环境污染控制必须严格执行《建筑环境通用规范》(GB55016-2021)第3.1.1、3.1.2、3.6.1、4.3.1、4.3.6、5.2.1、5.2.3、5.2.5、5.2.6、5.3.3、5.3.6、6.0.3、6.0.4、6.0.14、6.0.23条(材料、验收)强制性条文民用建筑工程竣工验收时,必须进行室内环境污染浓度检测,其限量应符合表6.0.4的规定。

表6.0.4 民用建筑室内环境污染浓度限量

污染物	I类民用建筑工程	II类民用建筑工程
氡(Bq/m <sup>3</sup> )	≤150	≤150
甲醛(mg/m <sup>3</sup> )	≤0.07	≤0.08
氨(mg/m <sup>3</sup> )	≤0.15	≤0.20
苯(mg/m <sup>3</sup> )	≤0.06	≤0.09
甲苯(mg/m <sup>3</sup> )	≤0.15	≤0.20
二甲苯(mg/m <sup>3</sup> )	≤0.20	≤0.20
TVOC(mg/m <sup>3</sup> )	≤0.45	≤0.50

本项目为一类民用建筑工程

十、工艺要求

- 1、所有装饰完成面须干净完整统一,所有钉头要隐蔽,不同材料交接处要处理得干净利落,不得用灰或玻璃胶灌缝(防水或防震除外)。
  - 2、充当隔墙的轻钢龙骨、木格柵空档处塞隔音棉材料,以保证吸音、保温效果。
  - 3、所有有上下水(卫生间)的地面、墙面须按国家规范做好防水措施,墙面防水层应做到2100mm。
  - 4、施工时应进行现场量度,实际尺寸有误差应按实际尺寸进行适当调整,如误差过大请与设计师洽商解决。
- 十一、 吊顶工程

(一)、无石棉硅酸钙板吊顶

1、吊顶基底

- 1)、吊顶所用龙骨、吊杆、连接件必须符合产品组合要求。安装位置、造型尺寸必须准确,龙骨构架排列整齐顺直,表面必须平整。
- 2)、龙骨架构联接必须牢固,拼缝严密无松动,安全可靠。
- 3)、天花造型部分可采用B1级阻燃夹板制作,当规范要求顶棚装饰材料燃烧性能等级为A级的空间时不可采用。
- 4)、空调出风口、回风口的具体位置、尺寸及材料,由专业设计师根据布局和装饰设计要求调整、确认后定位。
- 5)、吊顶用轻钢龙骨除本中已注明以外,均采用LL系列轻钢龙骨:承载龙骨LL-CS/60X27X1.2,覆面龙骨为60X27X0.6,采用8mm钢筋吊杆,承载龙骨间距900-1100mm,吊杆用膨胀螺栓固定于建筑顶棚,吊杆与膨胀螺栓焊接,膨胀螺栓必须做防腐处理;也可采用膨胀螺栓吊杆直接固定在天花上。覆面龙骨间距400mm。硅酸钙板采用无石棉硅酸钙板,专用螺钉固定,采用进口穿孔纸带,底层,表面处理嵌缝腻子。

(二)、铝扣板吊顶

1、吊顶龙骨基层

- 1)、吊顶所用龙骨、吊杆、连接件必须符合产品组合要求。安装位置、造型尺寸必须准确,龙骨构架排列整齐顺直,表面必须平整。
- 2)、龙骨架构联接必须牢固,拼缝严密无松动,安全可靠。
- 2)、空调出风口、回风口的具体位置、尺寸及材料,由专业设计师根据布局和装饰设计要求调整、确认后定位。
- 3)、吊杆采用

8横纹吊筋与#30×30角钢焊接并做防锈处理,用镀锌膨胀螺栓连接角钢固定于建筑顶棚,吊杆超过1500mm应加支撑,保证其稳定性;承载主龙骨为CB38×12×0.8,使用CB-38-1专用吊件将承载主龙骨与吊龙骨使用专用吊件与承载主龙骨进行固定,三角龙骨100型×0.3mm(或T型龙骨),间距按安装扣板规格分布;

2、吊顶层层

- 1)、轻钢龙骨无石棉硅酸钙板面层
- A、罩面板的材质、品种、规格、及吊顶造型的基层构造、固定方法、必须符合设计要求和国家现行有关标准规定。
- B、无石棉硅酸钙板采用防潮无石棉硅酸钙板,燃性能应为A级,对于大面积采用无石棉硅酸钙板平天花,应用错缝铺贴。
- 2)、洞口处理设备口、灯具的位置必须按板块、图案、分格对称布局合理。开口边缘整齐,护口严密,不露缝、排列横竖均匀、顺直、整齐、协调美观。受风压的吊顶板必须做固定处理。吊顶板与墙面、窗帘盒、灯具等交接处应严密,不得有漏缝现象。
- 3)、所有天花表面(除特殊标注之外)均刷无机涂料,品种、规格详见主要材料表,本项目吊顶所使用的无机涂料为A级防火的无机涂料,需符合满足相关规范要求。
- 4)、所有铝扣板天花表面(除特殊标注之外)品种、规格详见主要材料表,铝扣板面需根据现场实际尺寸进
- 3、天花检修口的位置由各个设备专业协商提供具体位置(原则上尽量减少检修口的数量),由装饰施工方完成。检修口样式详见DT-01。
- 4、天面中的普通空调出风口和回风口安装做法以专业空调施工图为准。
- 5、关于超高吊杆主龙骨拉结法、反向支撑处理详见DY-13/01、02,请参考《国家建筑标准设计图集》12J502-2

内装修(室内吊顶) 反向支撑吊顶详图(页码:A31);

6、MS锚栓检验拉拔值如下表:

抗拔承载力检验表				
检测项目	检测部位	设计抗拔检验值(kN)	锚栓类别	锚栓规格
吊顶锚栓拉拔检测	吊顶	4.4	膨胀锚栓	M8
吊顶锚栓拉拔检测	吊顶	5.7	膨胀锚栓	M10
吊顶锚栓拉拔检测	吊顶	7.3	膨胀锚栓	M12

7、施工图装饰标高为暂定标高,因现场各专业管线交错,最终装饰标高以现场实际情况为准。若现场情况无法满足现装饰标高,可根据实际情况与设计协商确定。

十二、 墙面工程

1、墙体工程

- 1)、墙体结构施工要保证墙体的稳定,常用砌块墙如加气混凝土砌块墙、轻质砖砌块墙等,应注意以下问题:
  - ①、墙长大于5m,或大型门窗洞口两边应同梁或楼板拉结或加构造柱;
  - ②、墙高大于4m时,应在墙高的中部加设圈梁或钢筋混凝土配筋带;
  - ③、墙与柱子交接处应设拉结钢筋网片,沿高度每0.6m设6钢筋网片,伸入墙内不小于700mm-1000mm。后置拉结筋的锚固长度不小于60mm。
  - ④、窗间墙宽不宜小于600mm。
  - ⑤、加气混凝土墙体用于厨房、卫生间等多水房间时,根部应做C35现浇混凝土墙基,高度不小于100mm;
  - ⑥、处于高湿度环境的墙体,应采用混凝土砌块等防水性好的材料,不宜采用加气混凝土等吸湿性强的材料,更不应采用由于吸水引起变形、腐烂、强度降低的材料。墙面需进行防潮处理。
  - ⑦、非承重砌块墙应采用配套的砌筑砂浆和抹面砂浆,并按《非承重砌块墙体设计规范》(SJG13—2004)规定执行。
  - ⑧、抹灰工程应分层进行。当抹灰总厚度大于或者等于35mm时,应采取挂铁丝网(8X8目/一英寸)的加强措施。不同材料基体交接处表面的抹灰,应采取挂铁丝网(8X8目/一英寸)防止开裂的加强措施,加强网与各基体的搭接宽度不应小于100mm。
  - 2)、加气混凝土砌块墙、轻质砖砌块墙抗压强度需大于5.0MPa,容重≤7.5KN/M,采用m5混合砂浆砌墙。



广西工程咨询集团有限公司  
GUANGXI ENGINEERING CONSULTING GROUP CO., LTD.

资质等级及编号:  
综合资信甲级 证书编号:甲252021011131  
建筑工程乙级 证书编号:A245021617  
市政(给水、排水、道路)乙级 证书编号:A245021617  
风景园林专项乙级 证书编号:A245021617  
城乡规划编制乙级 证书编号:桂自资规乙字23450018

### 版权说明

此图版权为广西工程咨询集团有限公司所有,未经许可不得复用。

### 设计注册章

### 设计出图专用章

建设单位 CLIENT

广西财经学院

项目名称 PROJECT

广西财经学院明秀校区产教融合大楼  
科创办公场所装修工程

子项名称 SUB.TITLE

项目负责人 PROJECT MGR	谢 聪	
项目执行负责人 EXECUTIVE PROJECT MGR		
专业负责人 DISCIPLINE CHIEF	谢秀适	
设计 DESIGNED BY	谢秀适	
制图 DRAWN BY	谢秀适	
校对 CHECKED BY	栗宇君	
审核 AUDITED BY	蒋义智	
审定 AUTHORIZED BY		

图 名 DWG.TITLE

### 施工图说明(一)

图别: 装 施	图号: SM-01
阶段: 施工图	版本: A
设计号: JZ2026003	日期: 2026.05

	暖通	电气	
	建筑	结构	给排水

3)、高湿度房间(如卫生间、厨房)的墙应做墙面防水层,在墙身找平层表面做高分子益胶泥聚合物水泥基防水材料防水涂层,厚度为2~3mm,刷2100mm高;或用掺有有机硅防水剂的防水砂浆做墙面找平层,厚度为15~20mm。  
4)、成品隔断天地固定结构以产品厂家结构方式为准,安装时不得破坏建筑板梁结构。  
5)、轻钢龙骨硅酸钙板(8mm\*75mm\*8mm)隔墙从楼地面至上层建筑楼板底,内置75厚吸音岩棉到楼板顶,轻钢龙骨墙体耐火极限为1.0h,详见DY-02;

6)、玻璃隔断采用100X50×1.4厚黑色铝型材边框,高度至吊顶底,内嵌12厚钢化透明玻璃,天、地M12膨胀螺丝固定。

7)、陶瓷墙砖的施工工艺:请参考《国家建筑标准设计图集》13J502-1(替代03J502-1) 内装修(墙面装修) 陶瓷墙地砖做法(页码:E06~07)

陶瓷墙砖的粘贴:选择配套的胶粘剂是能否粘牢的关键,选择胶粘剂的依据是看瓷砖的吸水率,吸水率E≥5%时,可选用水泥基胶粘剂;吸水率0.2%<E<5%时,可选用膏状乳液胶粘剂;吸水率E<0.2%(如玻化砖)时,可选用反应型树脂胶粘剂;还有其它专用胶粘剂根据产品而选择,

与厂家配合做墙面拉伸试验,而胶粘剂不必饱满无空鼓,只要粘贴牢固即可。施工中如发现有粘贴不密实的陶瓷墙砖,必须及时添加胶粘剂重贴,以免产生空鼓。瓷砖胶建议选择质量较好的品牌。

2、油漆墙面做法详见本说明:“十四、涂饰工程”。

A、以块材为饰面的基底,必须坚实干净,粘贴用料、干挂配件必须符合施工规范和设计要求。  
B、饰面块的品种、级别、规格、形状、平整度、几何尺寸、光洁度、颜色和图案必须符合设计要求。  
C、面层与基层镶贴牢固,粘接强度必须符合国家现行有关标准规定,以水泥为主要粘接材料时严禁空鼓,不得有歪斜及缺棱掉角和裂缝等缺陷。  
D、饰面板接缝嵌密实宽窄一致,纵横向无明显错台错位。  
E、大理石(花岗岩)内表面须做防护处理,用石材护理剂进行石材六面体防护处理防止发生氧化而变色。  
3、高压装饰不锈钢工艺:

1.基层材质:无机芯材,面层材质: 三聚氰胺表层纸与色纸  
2.厚度: 4.5mm  
3.耐火性能A2级  
4.甲醛释放量达E1 ≤0.075mg/m3  
5.耐光色牢度≥ 5级、耐电裂≥ 5级  
6.JIS Z2801-2010标准,对抗大肠杆菌、金黄色葡萄球菌、肠沙门氏菌肠炎种、粪肠球菌、肺炎克雷伯氏菌, 检测时间不低于24小时, 率>99%,具备S1AA 认证  
8.成品板密度>1700千克/立方米  
9.具备FSC国际森林监管协会认证, PEFC森林认证体系,产品碳足迹认证证书。  
10.无有害物质成分检测报告 220种高关注物质(SVHC)的含量未检出, 铁石棉、石棉棉、直闪石、透闪石、阳起石的含量未检出,放射性核素限量符合 A类装饰装修材料要求  
11.规格1200\*2400\*4.5mm/1200\*3000\*4.5mm。

十三、地面工程

1、地面砖

1)、如果基层表面的高度达不到铺装表面材质的要求,应视高差的实际情况用陶粒混凝土或水泥砂浆找平至铺  
1)、如果基层表面的高度达不到铺装表面材质的要求,应视高差的实际情况用陶粒混凝土或水泥砂浆找平至铺装表面材质要求的高度。  
2)、所用地面砖的品种、规格、等级、形状、光洁度、颜色和图案必须符合设计要求。  
3)、面层与基层必须结合牢固,无空鼓。  
4)、防滑地砖表面的质量应是板块齐靠严密,无错缝、表面平整洁净、图案清晰、周边顺直。  
5)、卫生间地面与墙面采用同一规格或成倍数的模数尺寸的块材,必须对齐缝线,建议采用离缝施工法。  
6)、地砖的施工工艺:请参考《国家建筑标准设计图集》13J502-3(替代03J502-3) 内装修(楼(地)面装修)地  
砖部份:  
为饰面块材的粘结材料)。

2、石材块地面  
1)、块料面层所用板块的品种、规格、级别、形状、光洁度、颜色和图案必须符合设计要求。  
2)、面层与基层必须结合牢固,无空鼓,无泛白、泛黄等病变产生。  
3)、板块面层表面的质量应是板块齐靠严密,无错缝、表面平整洁净、图案清晰、周边顺直。  
4)、大理石(花岗岩)内表面须做防护处理,背面及侧面刷胶、封闭、防止发生石材病变,石材6个面均须防护。  
5)、石材均采用聚合物水泥材料作为粘结材料。(建议采用有优异防水性能和粘接性能的高分子益胶泥作

6)、地面石材的施工工艺:请参考《国家建筑标准设计图集》13J502-3(替代03J502-3) 内装修(楼(地)面装修)  
石材部份:  
7)、铺设完成的地面石材需做石材晶面处理,通过处理的石材表面会形成一层清透、致密、坚硬的保护层,起到增加石材保养硬度和光泽度的作用。  
石材(人造石材)晶面处理石材(人造石材)  
晶面处理就是在石材表面给它镀上一层膜,保护石材,石材(人造石材)晶面处理既能提高石材的光亮度,也有效地保护了石材(人造石材)不受磨损和污染石材晶面处理。石材(人造石材)  
晶面处理是目前较理想的石面保养方式,它并没有改变石质的结构,也并非涂上一层覆盖物,所以,不改变原石的质感。而经过晶面处理之后,石面分子更致密,光泽亮度明显提高,使石面更亮丽、更高贵。石材晶面处理工艺

## 施工图说明(二)

○石材(人造石材)地面完成面清理  
整体清理完成,使用云石胶对每块石材上面小的斑点进行修补,石材之间的缝隙,使用小抹布用云石胶进行修补,嵌平,使用小块干抹布布对完成部分  
进行逐块清洁,洞石中的石膏粉必须清理干净;  
云石胶进行修补后必须等胶干透才可以做下道工序。  
完成第一遍的打磨,重新进行云石胶嵌缝,嵌缝完成  
继续进行第二次打磨,再用地台翻新机配上钢金石水磨片由粗到细,(150目、300目、500目、800目、1000目、1500目、2000目),共需完成七次打磨打磨最终地面整体平整、光滑,再采用钢丝棉抛光,抛光度达到设计要求的亮度(70度),石材(人造石材)之间无明显缝隙。

○地面干燥处理  
打磨完成,先使用吸水机对地面的水分进行整体的处理,同时使用吹干机对整体石材(人造石材)地面进行干燥处理。  
○地面结晶处理  
地面边洒K2、K3药水,边使用多功能洗地机转磨,使用清洗剂配合红色百洁垫,将K2、K3药水配合等量的水洒到地面,使用175转/分钟擦地机负重45KG开始研磨,热能的作用使晶面材料在石材表面晶化后所形成的表面效果。  
○整体地面养护处理

如果是空腔度大的石材(人造石材)(砂岩、洞石等)要进行大理石防护剂涂刷。  
12小时后,再用洗地机在地面进行交完完成K2、K3药水转磨,即K2-K3-K2-K3-K2共五遍,再换上白色抛光垫,喷上少量的K1药水,重新抛磨一次,以此增加整个地面的晶面硬度。

○地面清理养护  
当石材表面结成晶体镜面后,最后使用抛光垫抛光,使整个地面完全干燥,光亮如镜。

○整体地面研磨  
待云石胶干燥以后,使用打磨机对整体地面进行打磨,整体横向打磨,重点打磨石材间的嵌缝胶处(石材之间的对角处)以及靠近墙边、装饰造型、异型造型的边缘处,保持整体石材(人造石材)地面平整。  
3、地胶板自流平系列(楼)地面的施工工艺:请参考《国家建筑标准设计图集》13J502-3(替代03J502-3)  
内装修(楼(地)面装修)弹性地材、自流平部份:

4、PVC地胶板材料建议: PVC同质透心无方向碎花纹地板;耐磨性能≤1.7mm3(T级耐磨);厚度2.0mm;具有环保、防滑、防火、防霉、耐磨、耐腐蚀、易清洁等性能。  
1)、块料面层通过弯曲性能测试后无开裂;产品残余凹陷≤0.01mm;通过椅子脚轮实验无破坏现象。  
2)、产品需通过食品级测试;率达到99.9%,通过加热实验,翘曲值为0mm;产品色牢度等级为7级。

5、本项目各个不同区域所使用的地面材料防滑等级应满足规范《建筑地面工程防滑技术规程 JGJ/T331-2014》的规定:  
表3.0.3-1 室外及室内潮湿地面湿态防滑值

表3.0.3-1 室外及室内潮湿地面湿态防滑值

防滑等级	防滑安全程度	防滑值BPN
Aw	高	BPN≥80
Bw	中高	60≤BPN<80
Cw	中	45≤BPN<60
Dw	低	BPN<45

表4.2.2 室内干态地面工程防滑性能要求

工程部位	防滑等级
站台、踏步及防滑坡道等	Ad
室内游泳池、卫生间、建筑出入口等	Bd
大厅、候机厅、候车厅、走廊、通道、生产车间、电梯廊、门厅、室内平面防滑地面等(含工业商业建筑)	Cd
室内普通地面	Dd

十四、涂饰工程

1、墙面基层

1)、基层工程必须表面平整、立面垂直、接缝顺平、边角方正、尺寸准确。  
2)、钢、木龙骨线槽安装位置必须正确,连接牢固,安全可靠,不得弯曲,变形,木件无劈裂,符合安全使用要求。  
3)、以涂料、裱糊为饰面的,以抹灰面为基底的质量要求:抹灰面达到高级抹灰饰面标准。灰白色色泽一致,当使用遮盖力不强的面料时,抹灰面应为纯白色。  
4)、以涂料、裱糊为饰面的,以胶合板和纸面无石棉硅酸钙板为基底的应用耐水面板、表面干净、光滑,剖面整齐、接缝严密,接缝的阳角处采用专用封边胶带,无挂胶、无外钉帽,与骨架紧贴牢固。裱糊、涂料工程要求基底含水率应符合下列规定:  
混凝土面、抹灰面不大于8%,木质板面不大于12%,在混凝土和水泥砂浆基层上刮腻子前,应刷碱封封闭底漆。

2、涂料饰面

1)、喷涂或手刷的涂料、油漆厚度应均匀,颜色一致,喷点、喷花的突出点要手感适宜,不掉粒。喷涂接茬应留在分割缝处,且无明显色差,无分割缝时接茬不得有搭接痕迹,喷涂表面清洁无污点。

4、油漆工程

1)、工作范围提供劳力、材料和其他供应,进行图样和设计图中所规定的全部工作  
2)、材料和工作品质各种油漆的施工,需按国家规定施工。  
A、没有完全干透或空中有尘埃时,不能在平面上进行工作。  
B、要保证所有表面上的洞、裂缝和其他损坏之处已预先修整好,才能进行油漆。  
C、每一道漆都要涂刷均匀,使每一部分(包括连接处接合点和角等)都适当地涂上漆,但避免过多油漆厚度不均匀,特别注意边缘,角上和接合处。  
D、每一道漆之间要完全干透及用细砂纸打磨后才涂下一道。  
E、用大小适当的毛刷涂油漆,用胶质颜料打底色并上油漆固定其表面。  
F、所有油漆应按生产商指示选用不同的稀释剂、底漆及面漆。  
G、油漆范围旁边的装修应用皱纹纸完全封好才施工,五金部分则须先拆下,待油漆干后再安装。  
H、施工单位应按材料表提供色板给设计师批准后方可施工。  
J、材料要是新的,并且用制造商的密封容器盛装工地。  
K、在整个油漆涂刷和待干过程中要保持其表面干净和没有尘埃,保护表面涂层不受损坏。  
3)、油漆工程应在地面工程、水电安装工程完工后进行。施工时环境温度要求不低于5° C,相对湿度不大于75%。  
4)、油漆涂刷时,基层表面应充分干燥,木基层含水率应控制在12%,抹灰表面不大于8%,每遍油漆施工时,待前一遍油漆干燥后进行,涂刷最后一遍油漆时,不得随意加入催化剂。  
5)、木基层涂刷油漆时,应横平竖直,均匀一致。涂刷清漆时,在操作中注意色调均匀,拼色相互一致,棕眼刮平,清楚,表面不得显露疤痕。不允许有漏刷、脱皮、斑迹、裹棱、流坠、皱皮现象;表面光亮柔和,光滑无挡手感,颜色一致, 无刷纹。

十五、防水设计

1、地面防水层设计:  
防水处理:通用型德高K11防水涂料是一种聚合物改性水泥基防水材料,它是双组份浆料, K11粉料由优质的水泥细砂及独特的非常活跃的高分子聚合物所组成, K11添加剂是羧基苯乙稀合成橡胶所组成的溶液,粉料与添加剂按一定比例混合以后,能够渗透到基材内部形成的结晶体,阻碍从各个方向来的水通过。聚合物水泥防水砂浆厚度单层施工宜为6~8mm,双层施工宜为10~12mm; 掺外加剂或掺合料的水泥防水砂浆厚度宜为18~20mm。

2、施工工艺:

1)、使用毛刷、滚筒或浆机将混合浆料均匀涂喷于潮湿的基材,仔细检查有无任何瑕疵、  
2)、一般均需涂二层以上。第一层涂后可以1-2小时左右进行第二层,当第一层仍未完全干透,但手触不会脱落,此时二层之间将有最好的结合,如果第一层已经完全干透后才进行第二层,完成前喷洒少量清水;  
3)、单遍涂刷厚度不得超过2mm,以利于养护固化;  
4)、当进行第二层时,其毛刷的走向应与第一层成90度角,以达到最好的覆盖;  
5)、施工完毕后,24小时之内禁止踩踏,全部防水层完全干固后进行下一道工序;  
6)、含有石灰之水泥不可直接覆盖在K11浆料层之上,必须先涂土德高四合一柔韧底油/添加剂以增强粘结力。  
7)、禁止在5摄氏度以下的环境中施工。  
8)、避免高温、干燥环境下施工。

3、其它:

1)、多水房间地面宜做不小于1%的坡度坡向地漏。  
2)、陶粒混凝土强度等级需结合现场实际情况参考《JGJ 51-2002 轻骨料混凝土技术规程》标准选择适宜的强度等级的陶粒混凝土。  
十六、门窗及细木工程:

(一)、门

1、所有门的做法详见门图。  
2、磁性门吸应采用有弹性橡胶表面。  
3、门窗安装确保牢固性。所有空心木门横向龙骨及横向收边木条钻孔 8.3个。铝合金门框带密封胶条。  
4、所有防火门均由土建总包施工完成,安装时应与装修配合。  
5、所有装饰门扇、门套、贴脸均为工厂加工制作,成品安装,属装饰施工方范围。  
6、门套图纸中门套做法详图仪表示轮廓尺寸关系,门套结构组成以厂家成品门套详图做法为准。  
7、成品门的尺寸必须以厂家现场度量尺寸为准。

(二)、工艺说明

1、设计中15mm(含15mm)以上厚度基层木板采用阻燃夹板,15mm以下厚度基层板(除图中特别注明)国际标准产品,含水率在12%以内,基层板底面及木龙骨作防蛀,防火处理。  
2、施工时应进行现场量度,尺寸有误差应按实际尺寸进行适当调整,如误差过大请与设计师洽商解决。  
3、根据本设计天花高度,如空调、水、电管线与本设计有矛盾,请按本设计调整设备管线标高,如矛盾较大时,须与设计师协商解决。  
4、所有装饰材料如墙地砖、木材及玻璃、布料之色调花样由设计单位提供样板,由建设单位认可后封板,对板施工。  
5、所有成品或定做装饰灯具需符合本设计意图。感应器、监控设备、消防设备等依现场实际情况定位,请与设计师洽商解决。  
6、所有装饰物件应安装牢固,就位准确,经久耐用。  
7、凡采用的粘剂剂应选用着力牢固,经久耐用,且对装饰材料无污染为宜。  
8、室内装饰施工应与水、电、空调等专业紧密配合。



北投集团

广西工程咨询集团有限公司  
GUANGXI ENGINEERING CONSULTING GROUP CO., LTD.

资质等级及编号:  
综合资信甲级 证书编号:甲25202101131  
建筑工程乙级 证书编号:A245021617  
市政(给水、排水、道路)乙级 证书编号:A245021617  
风景园林专项乙级 证书编号:A245021617  
城乡规划编制乙级 证书编号:桂自资规乙字23450018

### 版权说明

此图版权为广西工程咨询集团有限公司所有,未经许可不得复用。

### 设计注册章

### 设计出图专用章

建设单位 CLIENT

广西财经学院

项目名称 PROJECT

广西财经学院明秀校区产教融合大楼  
科创办公场所装修工程

子项名称 SUB.TITLE

项目负责人 PROJECT MGR	谢 聪	
项目执行负责人 EXECUTIVE PROJECT MGR		
专业负责人 DISCIPLINE CHIEF	谢秀适	
设计 DESIGNED BY	谢秀适	
制图 DRAWN BY	谢秀适	
校对 DESIGNED BY	栗宇君	
审核 AUDITED BY	蒋义智	
审定 AUTHORIZED BY		

图 名 DWG.TITLE

### 施工图说明(二)

图别: 装 施	图号: SM-02
阶段: 施工图	版本: A
设计号: JZ2026003	日期: 2026.05



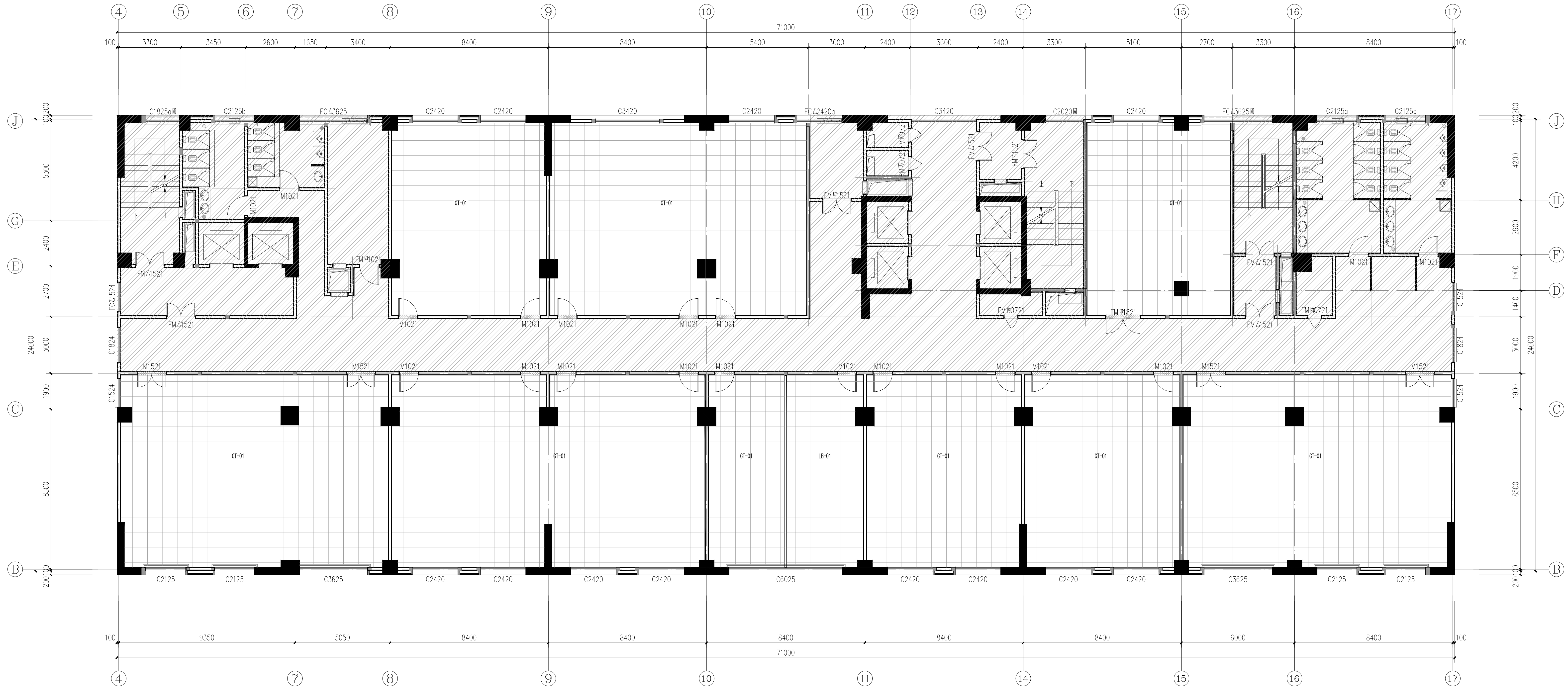





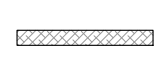
十四层平面布置图 1:100

说明:  
 本层建筑面积: 1704.00m<sup>2</sup>, 建筑层高为3.5m。  
 部分表示非本次改造范围

建设单位	广西财经学院	
项目名称	广西财经学院明秀校区产教融合大楼 科创办公场所装修工程	
子项名称	14F	
项目负责人	谢聪	谢聪
项目执行人	谢秀适	谢秀适
专业负责人	谢秀适	谢秀适
设计	谢秀适	谢秀适
制图	谢秀适	谢秀适
校对	栗宇君	栗宇君
审核	蒋义智	蒋义智
审定	蒋义智	蒋义智
图名	十四层平面布置图	
图别	装施	图号: 14F-P01
阶段	施工图	版本: A
设计号	JZ2026003	日期: 2026.05



十四层地面铺装图 1:100

说明：  
 本层建筑面积：1704.00m<sup>2</sup>，建筑层高为3.5m。  
 部分表示非本次改造范围  
 门框

地面材料表：

编号	名称	规格 (单位: mm)	备注
CT-01	防滑砖	800x800x10mm	所有功能房间

- 注：
1. 地面砖缝2mm填专用填缝剂（与砖同色）。
  2. 地面铺砖的区域，功能房间开向走廊的门均设门框，门框采用芝麻灰花岗岩。
  3. 地面铺砖与墙面贴砖同时出现在一个区域铺砖时，地面砖缝与墙面砖缝要对接。
  4. 地面做法详见03-03/04。
  5. 本项目所有使用的地面材料燃烧性能等级需符合《建筑内部装修设计防火规范》（GB50222—2017）要求。

设计注册章  
 设计出图专用章  
 建设单位: 广西财经学院  
 项目名称: 广西财经学院明秀校区产教融合大楼  
 科创办公场所装修工程  
 项目负责人: 谢聪  
 项目执行人: 谢秀适  
 专业负责人: 谢秀适  
 设计: 谢秀适  
 制图: 谢秀适  
 校对: 栗宇君  
 审核: 蒋义智  
 图名: 十四层地面铺装图  
 图例: 装施 图号: 14F-P02  
 阶段: 施工图 版本: A  
 设计号: J22026003 日期: 2026.05



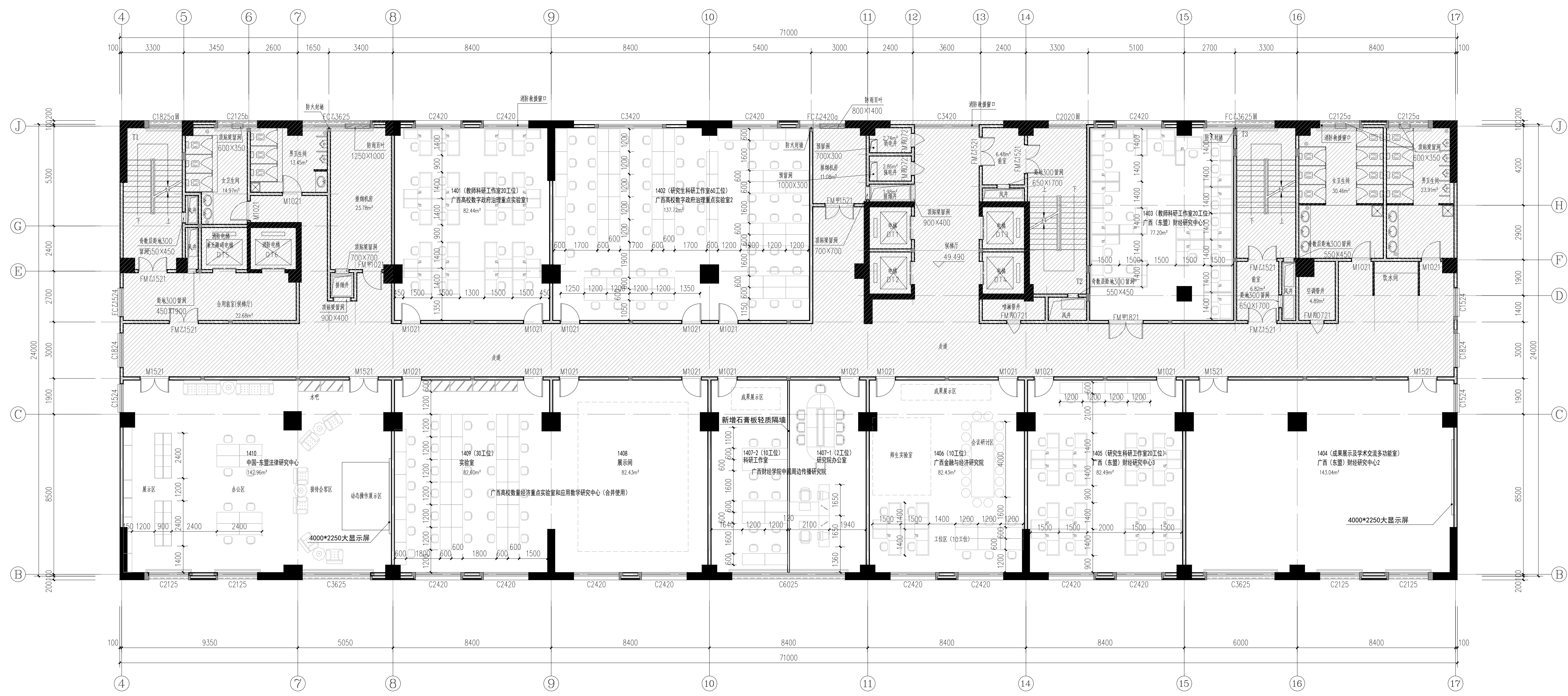


十四层立面索引图 1:100

说明:  
 本层建筑面积: 1704.00m<sup>2</sup>, 建筑层高为3.5m。  
 部分表示非本次改造范围

设计注册章  
 设计出图专用章

建设单位	广西财经学院		
项目名称	广西财经学院明秀校区产教融合大楼 科创办公场所装修工程		
子项名称	1404		
项目负责人	谢聪	签字	
项目执行负责人	谢秀适	签字	
专业负责人	谢秀适	签字	
设计	谢秀适	签字	
制图	谢秀适	签字	
校对	栗宇君	签字	
审核	蒋义智	签字	
审定	蒋义智	签字	



十四层家具索引图 1:100

说明:  
 本层建筑面积: 1704.00m<sup>2</sup>, 建筑层高为3.5m。  
 部分表示非本次改造范围

设计注脚  
 设计出图专用章

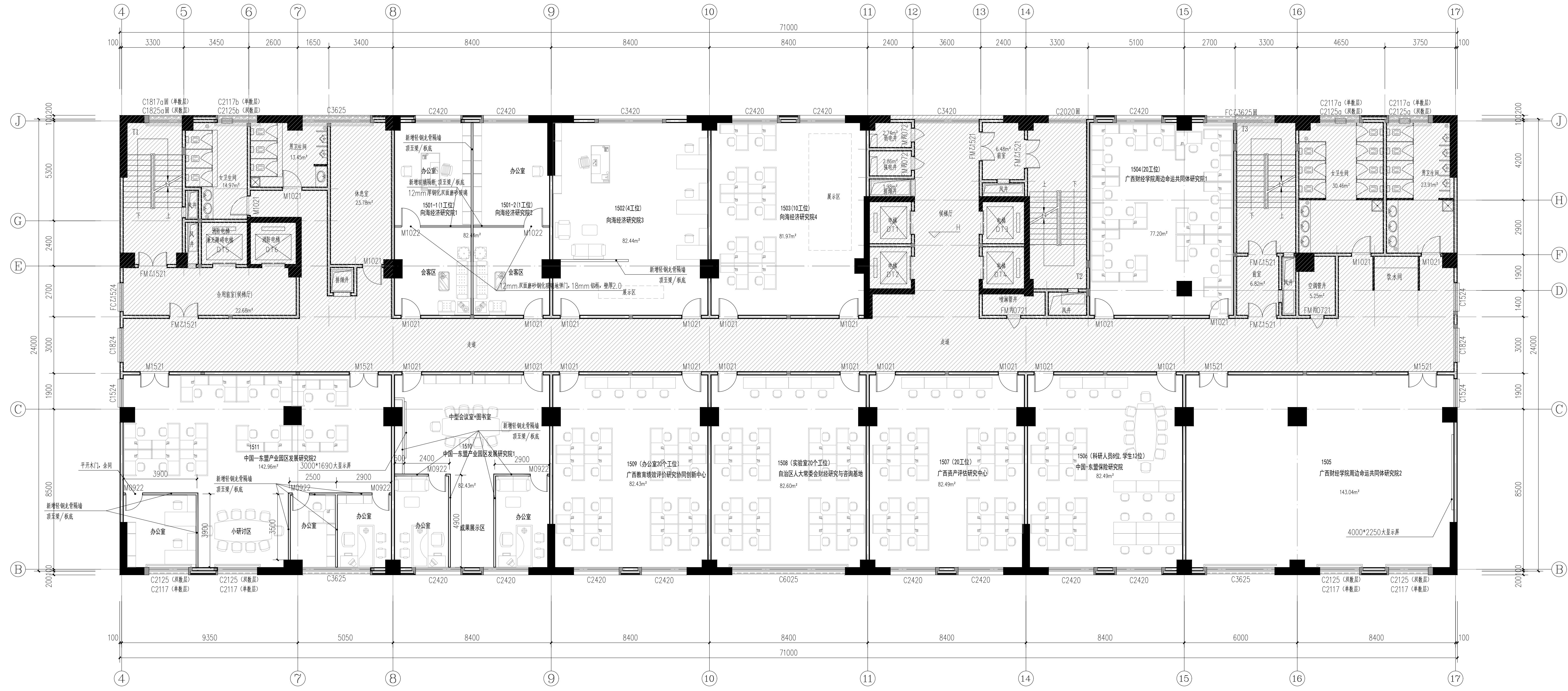
建设单位: 广西财经学院

项目名称: 广西财经学院明秀校区产教融合大楼  
 科创办公场所装修工程

项目负责人	谢聪
项目执行负责人	谢秀适
专业负责人	谢秀适
设计	谢秀适
制图	谢秀适
校对	栗宇君
审核	蒋义智
审定	

图名: 十四层家具索引图

图别: 施工图  
 图号: 14F-P05  
 阶段: 施工图  
 版本: A  
 设计号: JZ2026003  
 日期: 2026.05



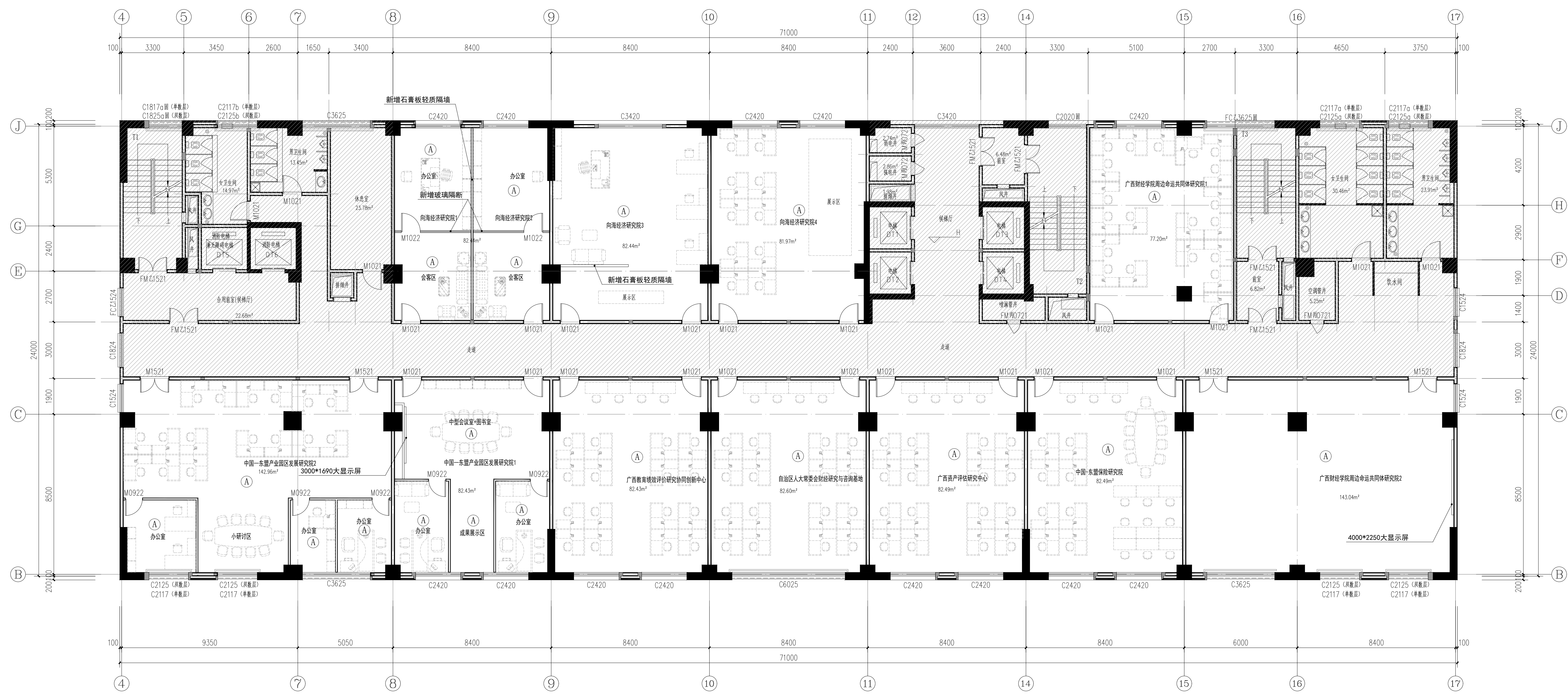
十五层平面布置图 1:100

说明:  
 本层建筑面积: 1704.00m<sup>2</sup>, 建筑层高三.5m。  
 部分表示非本次改造范围

设计注册章	
设计出图专用章	
建设单位	广西财经学院
项目名称	广西财经学院明秀校区产教融合大楼 科创办公场所装修工程
子项名称	
项目负责人	谢志勇
项目执行负责人	谢志勇
专业负责人	谢秀适
设计	谢秀适
制图	谢秀适
校对	栗宇君
审核	蒋义智
审定	
图名	十五层平面布置图
图别	装饰
图号	15F-P01
阶段	施工图
版本	A
设计号	JZ2026003
日期	2026.05







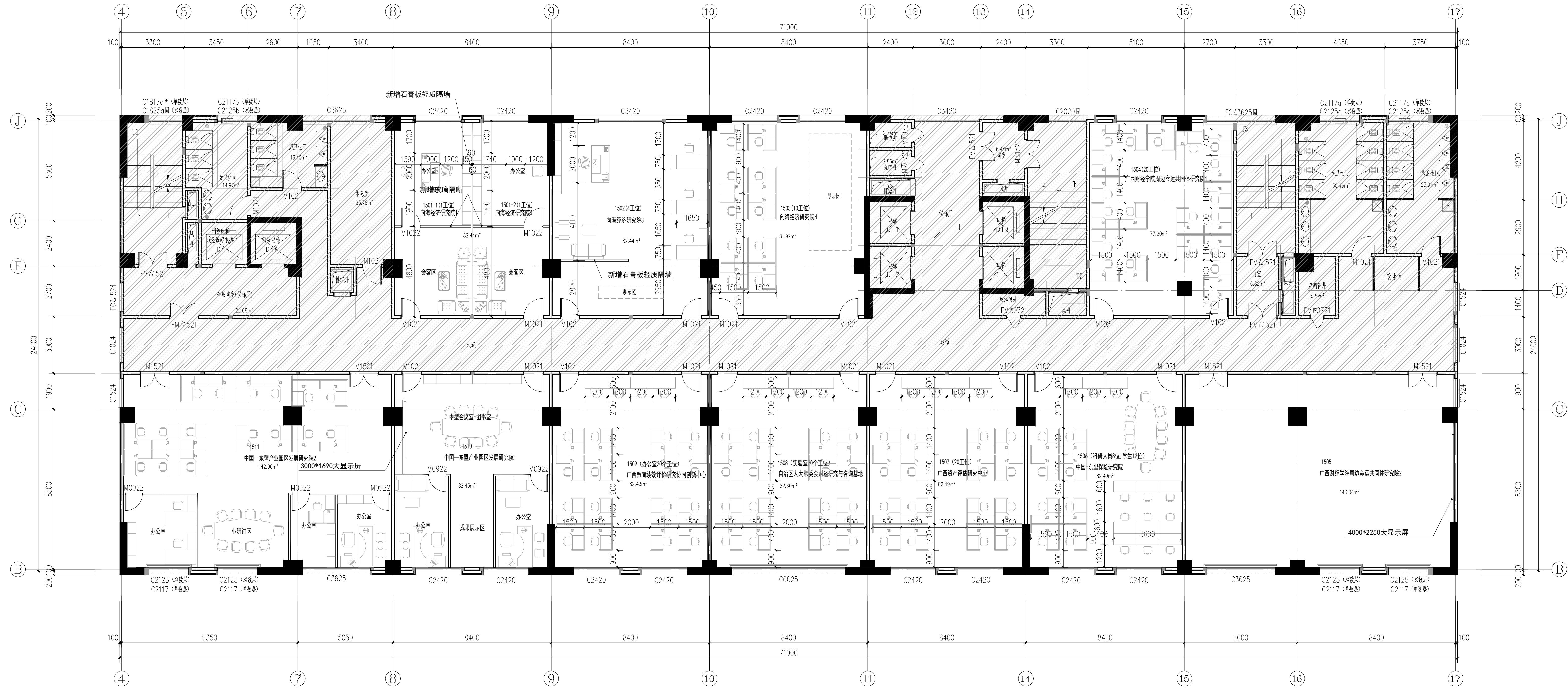
十五层立面索引图 1:100

说明：  
 本层建筑面积：1704.00m<sup>2</sup>，建筑层高为3.5m。  
 部分表示非本次改造范围

设计注册章  
 设计出图专用章

建设单位	广西财经学院	
项目名称	广西财经学院明秀校区产教融合大楼 科研办公场所装修工程	
子项名称	15F-PO4	
项目负责人	谢聪	（盖章）
项目执行负责人	谢秀适	（盖章）
专业负责人	谢秀适	（盖章）
设计	谢秀适	（盖章）
制图	谢秀适	（盖章）
校对	栗宇君	（盖章）
审核	蒋义智	（盖章）
审定		

图名	十五层立面索引图	
图别	装施	图号：15F-PO4
阶段	施工图	版本：A
设计号	JZ2026003	日期：2026.05



十五层家具索引图 1:100

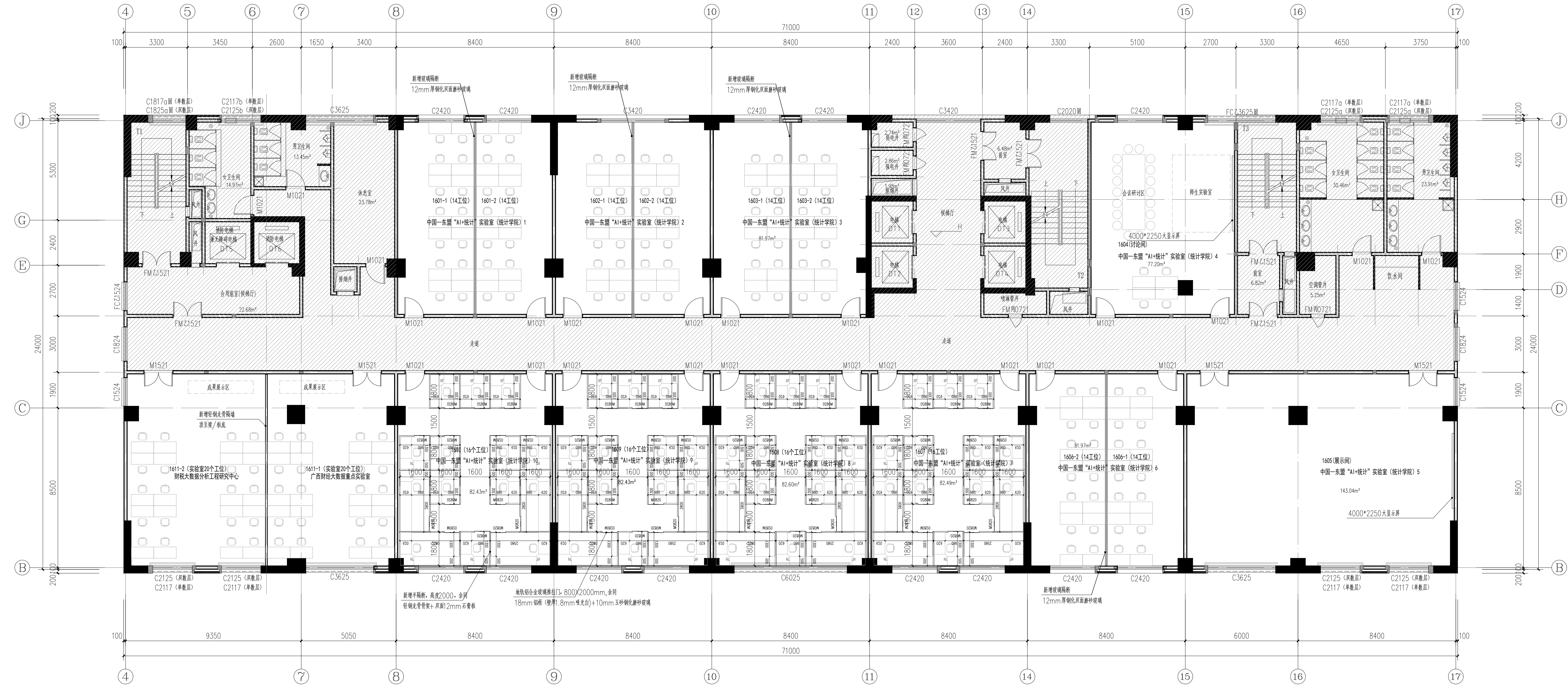
说明:  
 本层建筑面积: 1704.00m<sup>2</sup>, 建筑层高为3.5m。  
 [阴影部分] 部分表示非本次改造范围

设计注册章  
 设计出图专用章

建设单位	广西财经学院
项目名称	广西财经学院明秀校区产教融合大楼 科创办公场所装修工程
子项名称	15F-15L
项目负责人	谢志忠
项目执行负责人	谢秀适
专业负责人	谢秀适
设计	谢秀适
制图	谢秀适
校对	栗宇君
审核	蒋义智
审定	蒋义智

图名: 十五层家具索引图  
 图别: 装饰 图号: 15F-P05  
 阶段: 施工图 版本: A  
 设计号: JZ2026003 日期: 2026.05

专业: 建筑  
 日期: 2026.05

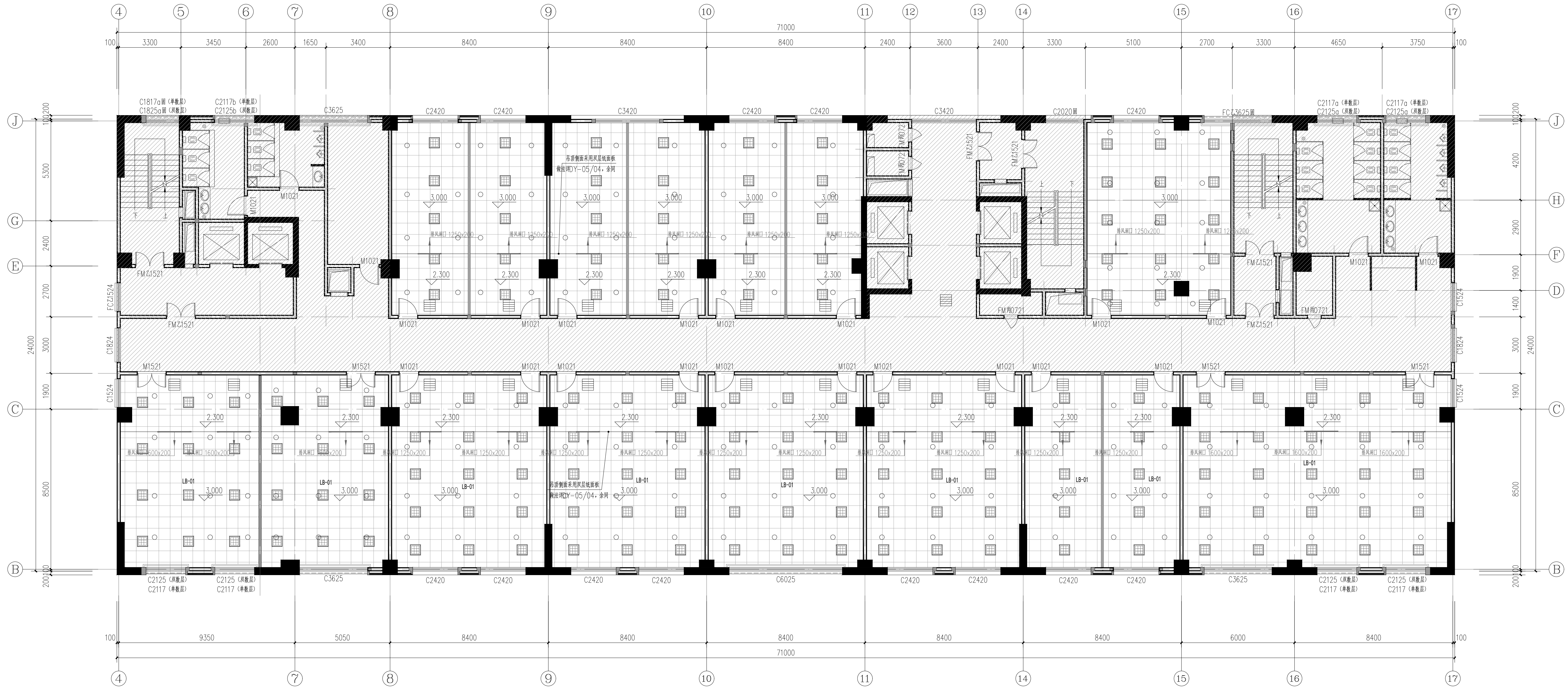


十六层平面布置图 1:100

说明:  
 本层建筑面积: 1704.00m<sup>2</sup>, 建筑层高三.5m。  
 部分表示非本次改造范围

设计注册章	
设计出图专用章	
建设单位	广西财经学院
项目名称	广西财经学院明秀校区产教融合大楼 科研办公场所装修工程
子项名称	十六层平面布置图
项目负责人	谢聪
项目执行负责人	谢秀适
专业负责人	谢秀适
设计	谢秀适
制图	谢秀适
校对	栗宇君
审核	蒋义智
审定	
图名	十六层平面布置图
图别	装施
图号	16F-P01
阶段	施工图
版本	A
设计号	JZ2026003
日期	2026.05





十六层天面布置图 1:100

说明：  
 本层建筑面积：1704.00m<sup>2</sup>，建筑层高为3.5m。  
 部分表示非本次改造范围

天花灯具图例：

图例	名称	备注
○	喷淋点位	
□	600mmx600mm LED嵌入式面板灯盘 (36W)	

注：本项目设计采用LED照明，无特殊说明外，所有光源全部使用5700K(以最终采购产品为准)

天花材料表：

编号	名称(单位: mm)	备注
LB-01	表示600x600, 8mm铝扣板	(暗骨、直边)

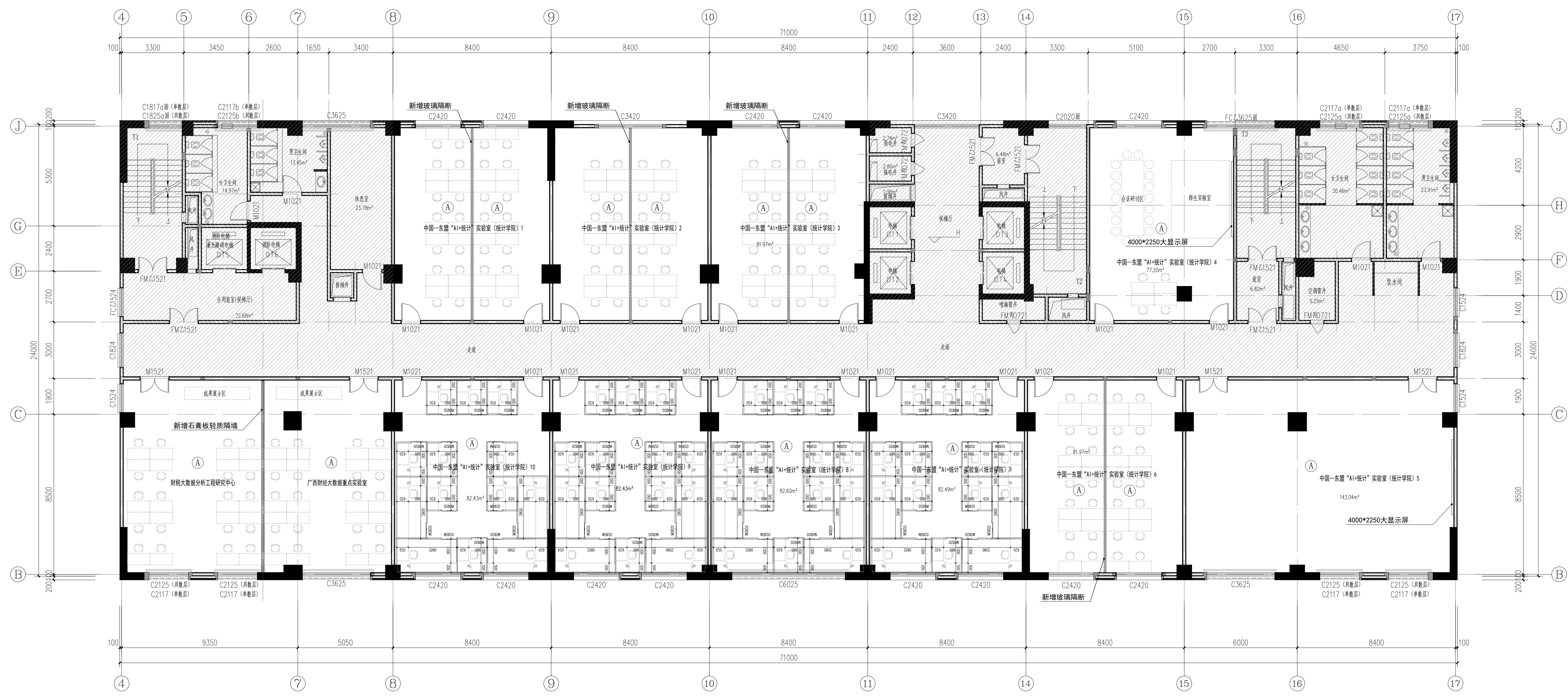
注：  
 1、排风扇、空调风口布置，本图仅为示意，详见暖通类图纸。

设计注：非本次改造范围

建设单位	广西财经学院
项目名称	广西财经学院明秀校区产教融合大楼 科创办公场所装修工程
项目负责人	谢 聪
项目执行人	谢秀适
专业负责人	谢秀适
设计	谢秀适
审核	谢秀适
校对	栗宇君
审核	蒋义智
审定	

图名：十六层天面布置图

图别：装 施 图号：16F-P03  
 阶段：施工图 版本：A  
 设计号：J22026003 日期：2024.05



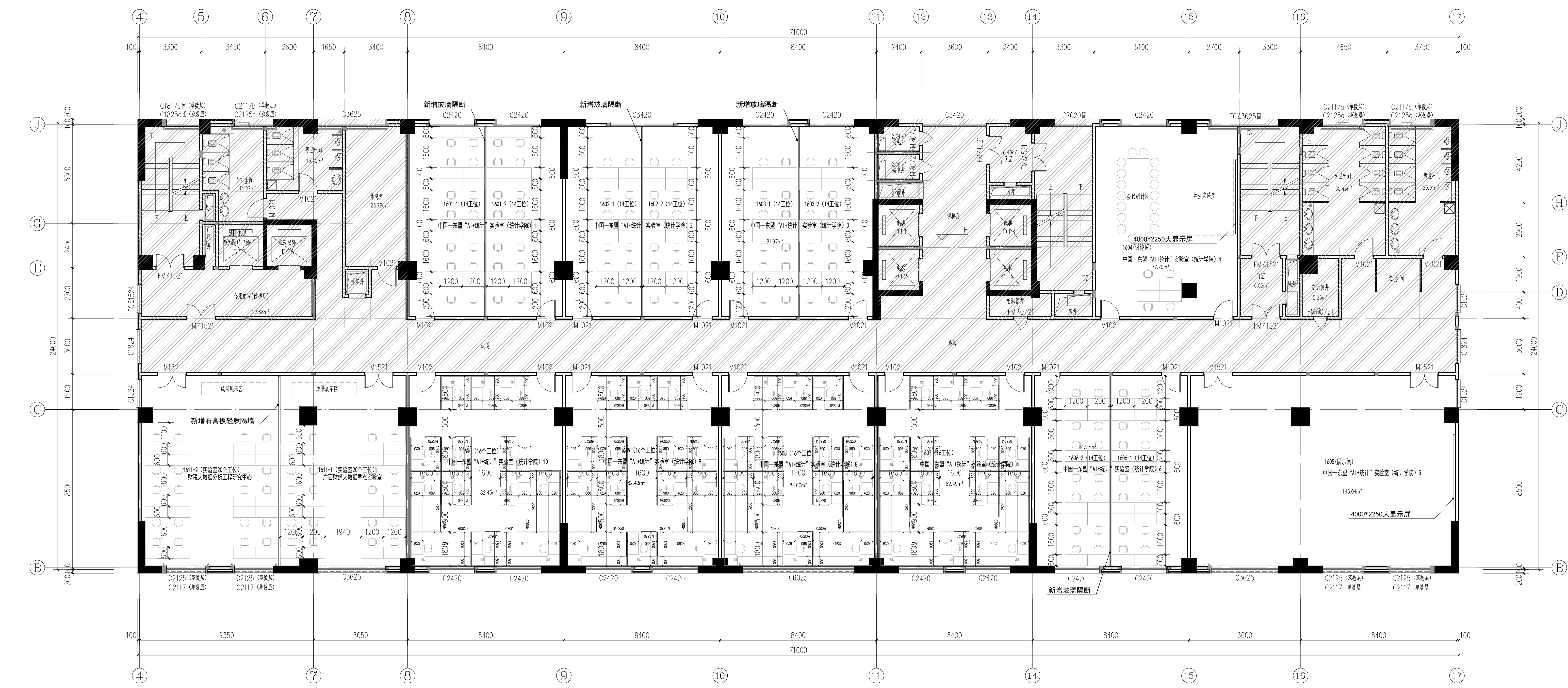
十六层立面索引图 1:100

说明:  
 本层建筑面积: 1704.00m<sup>2</sup>, 建筑层高为3.5m。  
 [阴影区域] 部分表示非本次改造范围

设计注册章  
 设计出图专用章

建设单位	广西财经学院	
项目名称	广西财经学院明秀校区产教融合大楼 科创办公场所装修工程	
子项名称	16F-11L	
项目负责人	谢 聪	[印章]
项目执行负责人	谢秀适	[印章]
专业负责人	谢秀适	[印章]
设计	谢秀适	[印章]
制图	谢秀适	[印章]
校对	栗宇君	[印章]
审核	蒋义智	[印章]
审定		

会签表  
 姓名  
 日期  
 审核  
 日期  
 设计  
 日期

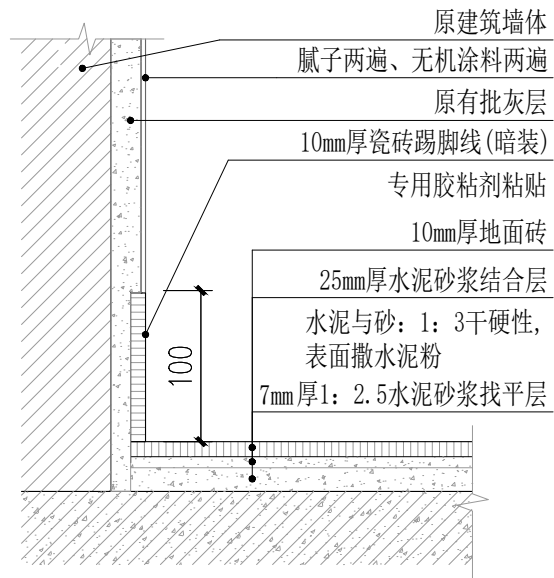


十六层家具索引图 1:100

说明:  
 本层建筑面积: 1704.00m<sup>2</sup>, 建筑层高为3.5m。  
 部分表示非本次改造范围

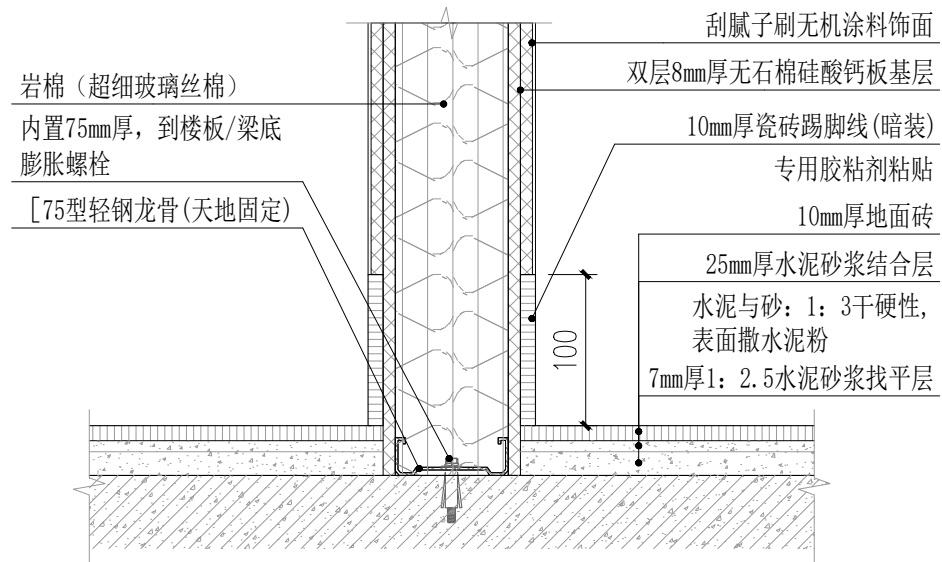
设计注册章	
设计注册号	
建设单位	广西财经学院
项目名称	广西财经学院明秀校区产教融合大楼 科研办公场所装修工程
子项名称	16F-11L
项目负责人	谢聪
项目执行负责人	谢秀适
专业负责人	谢秀适
设计	谢秀适
制图	谢秀适
校对	栗宇君
审核	蒋义智
审定	
图名	十六层家具索引图
图别	装饰
图号	16F-P05
阶段	施工图
版本	A
设计号	JZ2026003
日期	2026.05

暖通	电气
建筑	结构
给排水	



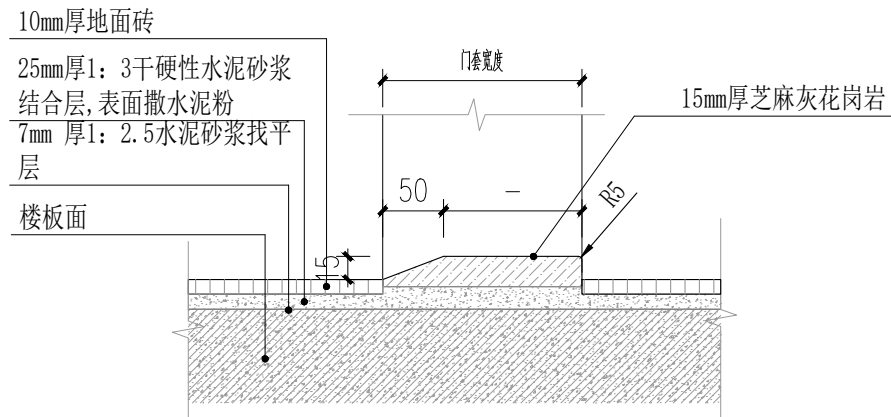
01 大样图 1:5

注：内墙腻子涂料，新增瓷砖踢脚（暗装）工艺均按此做法。



02 大样图 1:5

注：新增轻钢龙骨隔墙，瓷砖踢脚（暗装）工艺均按此做法。



03 大样图 1:5



广西工程咨询集团有限公司  
GUANGXI ENGINEERING CONSULTING GROUP CO., LTD.

资质等级及编号:  
综合资信甲级 证书编号: 甲252021011131  
建筑工程乙级 证书编号: A245021617  
市政(给水、排水、道路)乙级 证书编号: A245021617  
风景园林专项乙级 证书编号: A245021617  
城乡规划编制乙级 证书编号: 桂自资规乙字23450018

版权说明

此图版权为广西工程咨询集团有限公司所有，未经许可不得使用。

设计注册章

设计出图专用章

建设单位 CLIENT

广西财经学院

项目名称 PROJECT

广西财经学院明秀校区产教融合大楼  
科创办公场所装修工程

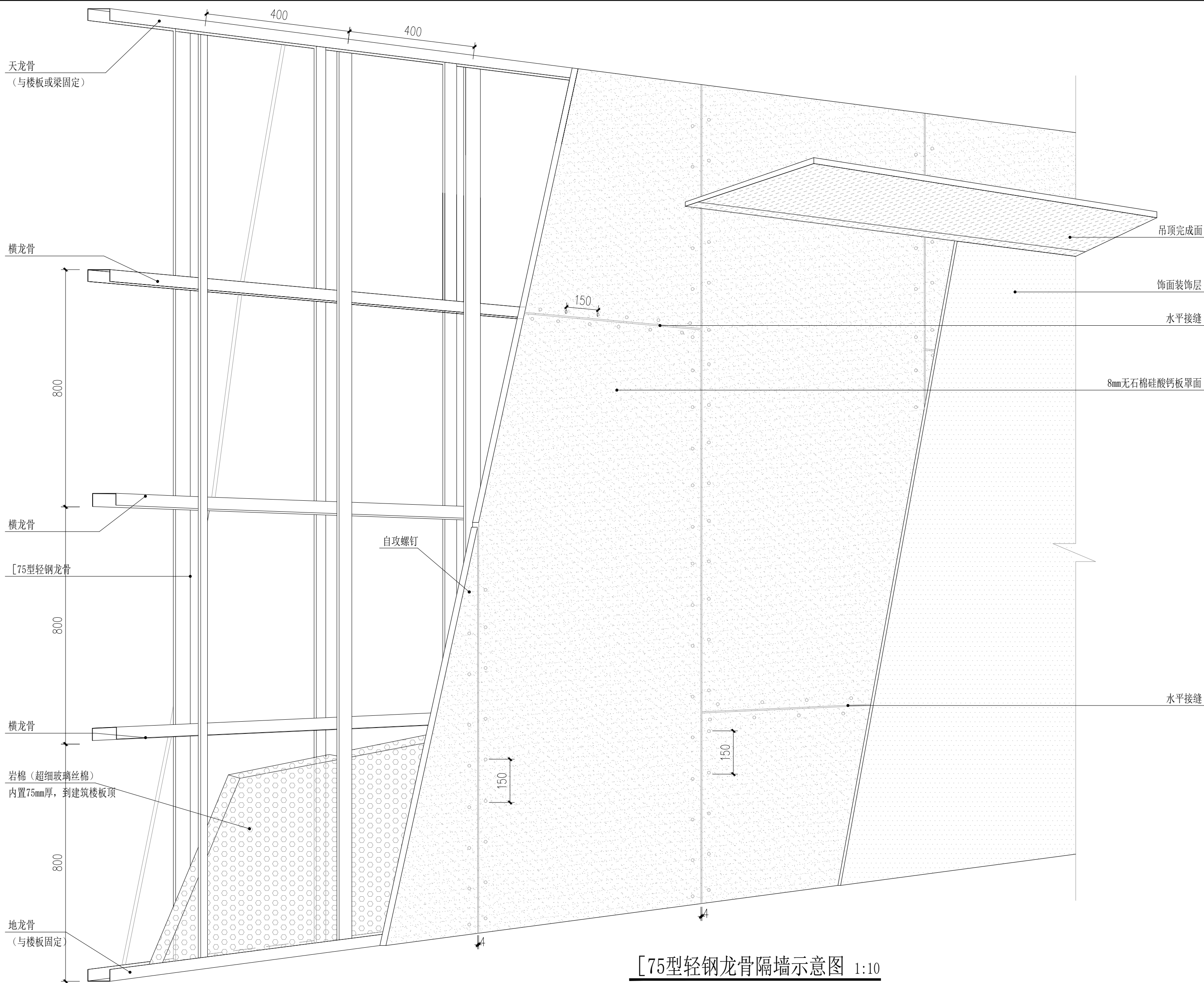
子项名称 SUB. TITLE

项目负责人 PROJECT MGR	谢 聪	
项目执行负责人 EXECUTIVE PROJECT MGR		
专业负责人 DISCIPLINE CHIEF	谢秀适	
设计 DESIGNED BY	谢秀适	
制图 DRAWN BY	谢秀适	
校对 DESIGNED BY	栗宇君	
审核 AUDITED BY	蒋义智	
审定 AUTHORIZED BY		

图 名 DWG. TITLE

大样图二

图别: 装 施	图号: DY-02
阶段: 施工图	版本: A
设计号: JZ2026003	日期: 2026.05



轻钢龙骨隔墙规格表:

名称	实际尺寸 (mm)	厚度 (mm)	推荐使用厚度 (mm)	备注	变形量 (L)	压强值 (Pa)
天龙骨 (U型)	75X40	0.6/0.8/1.0	0.8mm	隔墙与结构主体的连接构件, 用做沿顶龙骨起固定作用。		
横龙骨 (U型)	75X45	0.6/0.8/1.0	0.8mm	竖龙骨的水平连接构件		
竖龙骨 (C型)	75X45	0.6/0.8/1.0	0.8mm	隔墙的主要受力构件, 竖龙骨需采用全长龙骨。为钉挂面版的骨架立于天龙骨地龙骨之中。	240	360
通贯龙骨 (U型)	38X12	1.0/1.2	1.2mm	竖龙骨的水平连接构件		
地龙骨 (U型)	75X40	0.6/0.8/1.0	0.8mm	隔墙与结构主体的连接构件, 用做沿地龙骨起固定作用。		

注: 1. 设计依据《国家建筑标准设计图集》13J502-1 内装修 (墙面装修) 图集号13J502-1 A04页

注: 轻钢龙骨墙体节点施工大样图详见《国家建筑标准设计图集》13J502-1 内装修 (墙面装修) 图集号13J502-1 A18页

[75]型轻钢龙骨隔墙示意图 1:10

- 1、天龙骨和地龙骨使用Φ8的膨胀螺栓与楼板或梁可靠固定。
- 2、无石棉硅酸钙板之间的接缝应用专用防裂布条连接 (左右搭接不小于50mm)。
- 3、装饰面层施工前, 应对自攻螺钉的钉眼进行防锈处理。
- 4、墙身厚95mm (8mm+75mm+8mm), 耐火极限为1.0h。
- 5、当轻钢龙骨为装饰基层骨架时, 靠于实体墙时不需要内置岩棉 (超细玻璃丝棉)。
- 6、隔墙上开门时, 门洞两侧须设置加强型竖向龙骨 (采用Q75系列), 龙骨间距加密至不大于400mm, 设置通长钢方管 (40×60mm方管) 进行顶天立地加固处理; 门洞上方应增设横撑龙骨及斜撑加固, 防止洞口变形。



广西工程咨询集团有限公司  
GUANGXI ENGINEERING CONSULTING GROUP CO., LTD.  
资质等级及编号:  
综合资信甲级 证书编号: 甲0202011131  
建筑工程乙级 证书编号: A245021617  
市政 (给水、排水、道路) 乙级 证书编号: A245021617  
风景园林专项乙级 证书编号: A245021617  
城乡规划编制乙级 证书编号: 桂自资规乙字2345010

版权说明

此图版权为广西工程咨询集团有限公司所有, 未经许可不得复制、传播、使用。

设计注册章

设计出图专用章

建设单位 CLIENT

广西财经学院

项目名称 PROJECT

广西财经学院明秀校区产教融合大楼  
科创办公场所装修工程

子项名称 SUB TITLE

项目负责人 PROJECT MGR

谢聪

项目执行负责人 EXECUTIVE PROJECT MGR

谢秀适

专业负责人 DISCIPLINE CHIEF

谢秀适

设计 DESIGNED BY

谢秀适

制图 DRAWN BY

谢秀适

校对 CHECKED BY

栗宇君

审核 AUDITED BY

蒋义智

审定 AUTHORIZED BY

蒋义智

图名 DWG TITLE

大样图二

图别: 装饰

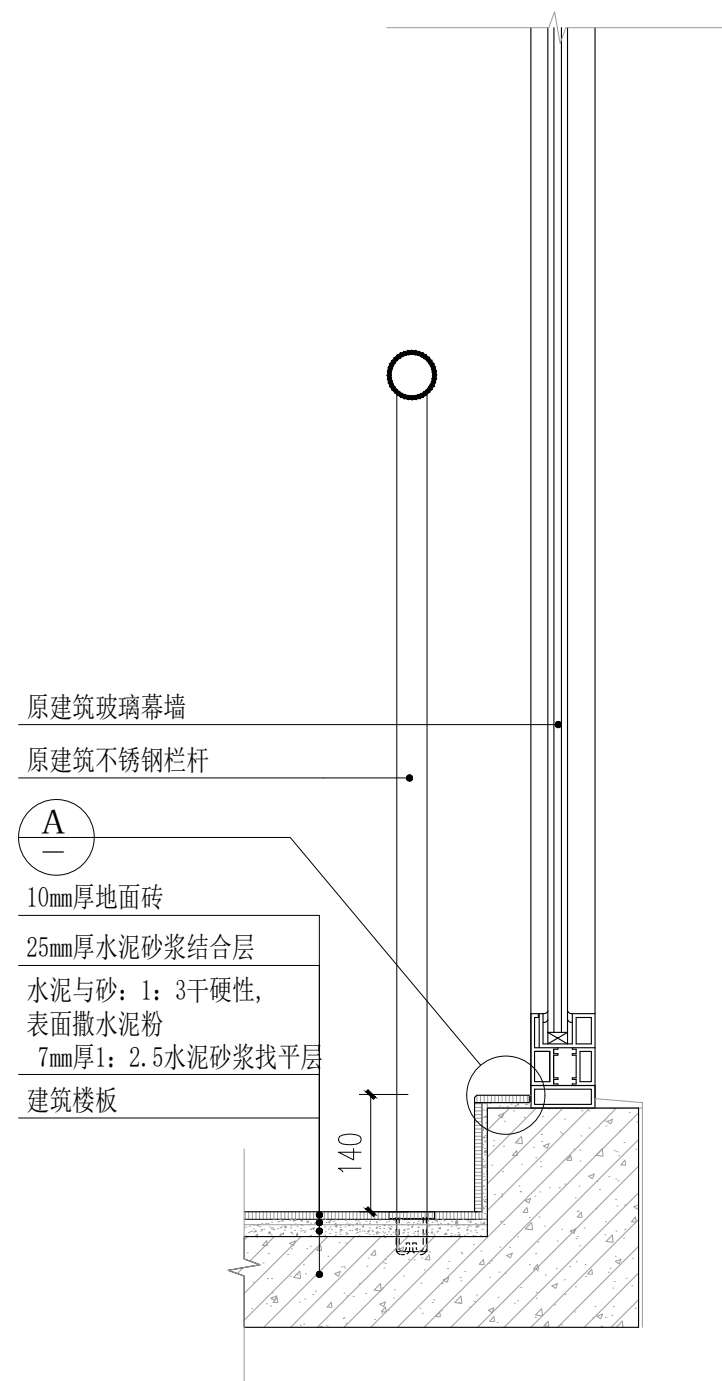
图号: DY-02

阶段: 施工图

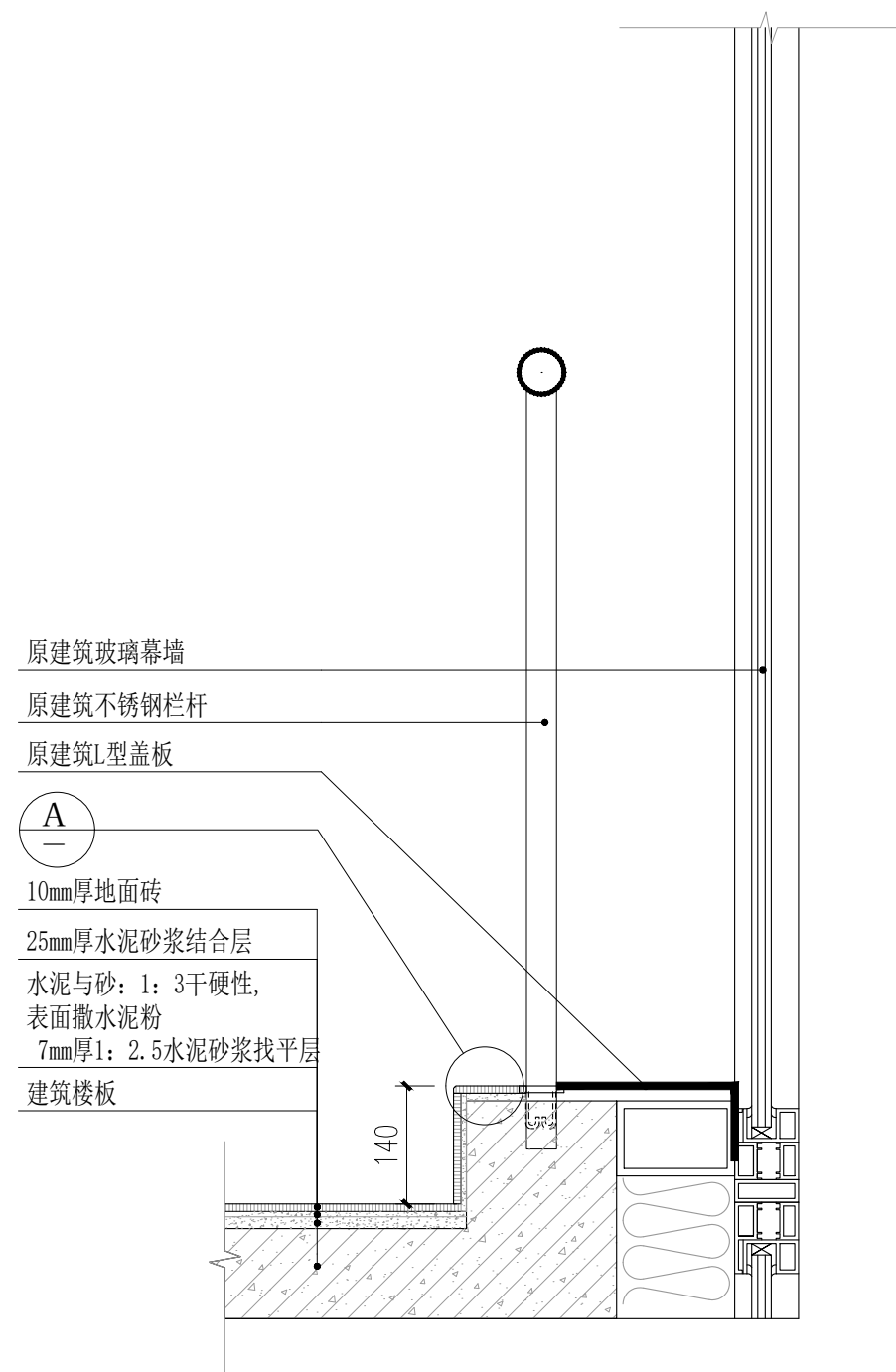
版本: A

设计号: JZ2026003

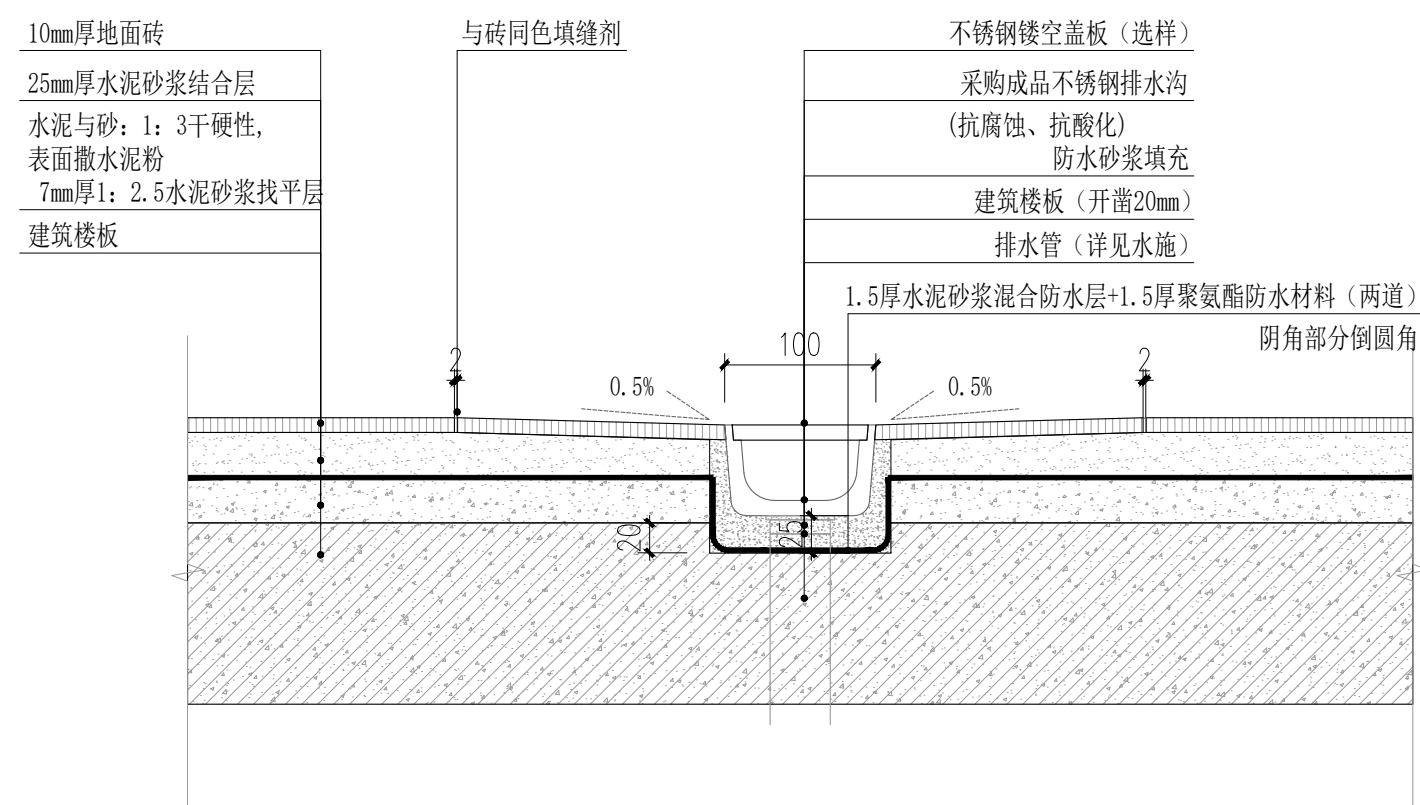
日期: 2026.05



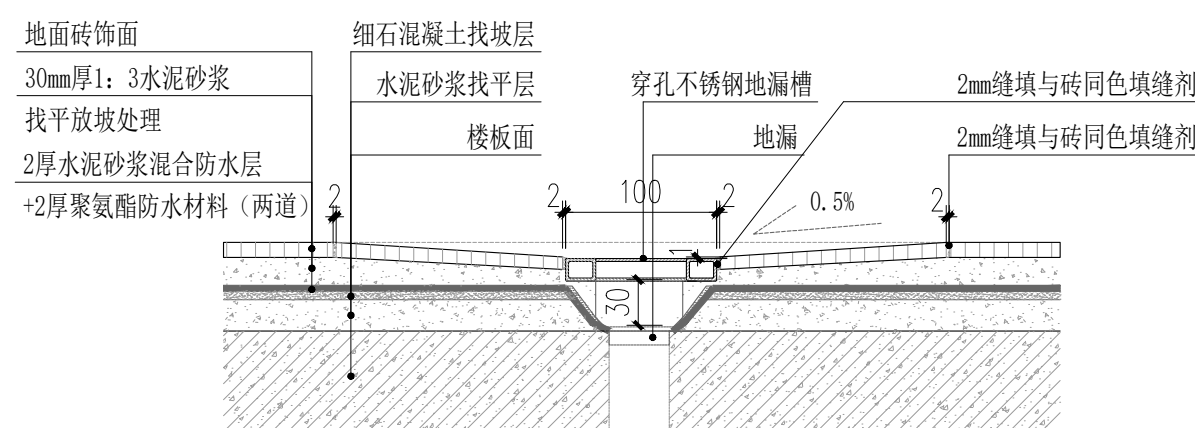
01 大样图 1:10



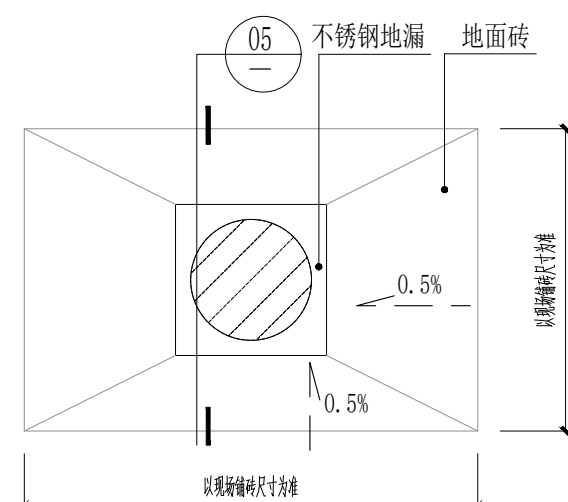
02 大样图 1:10



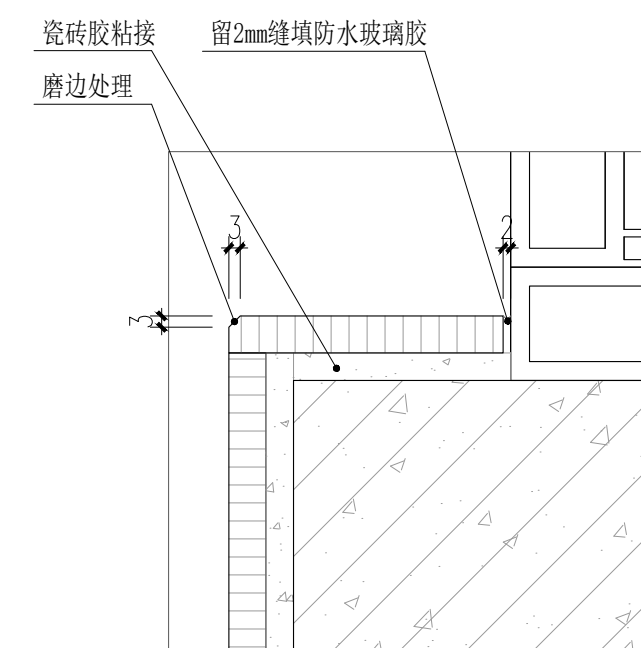
03 大样图 1:10



04 大样图 1:10

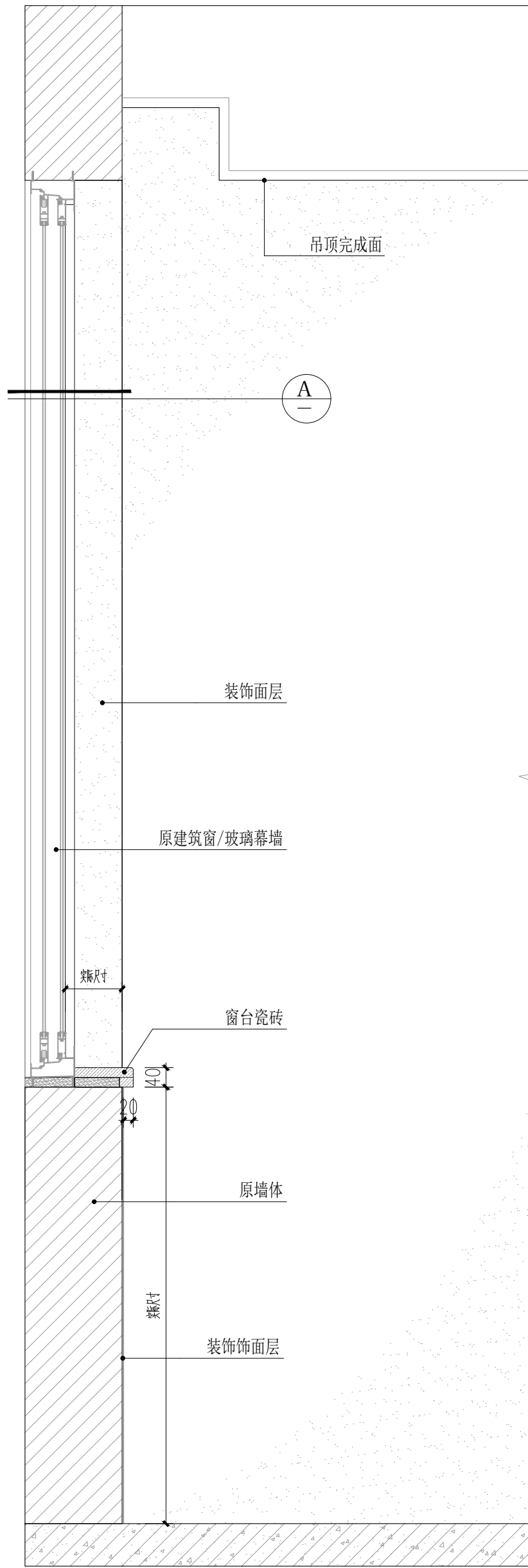


地漏铺砖平面图 1:10

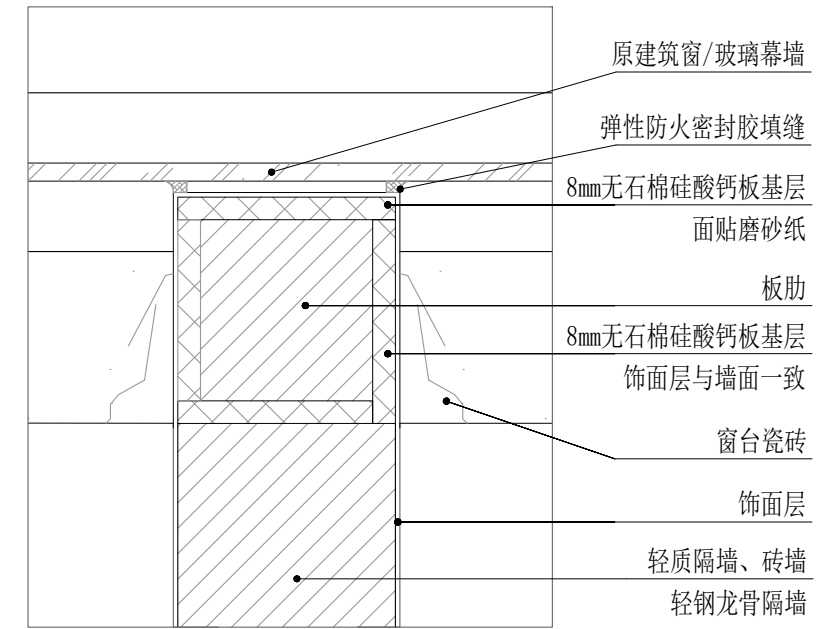


A 大样图 1:10

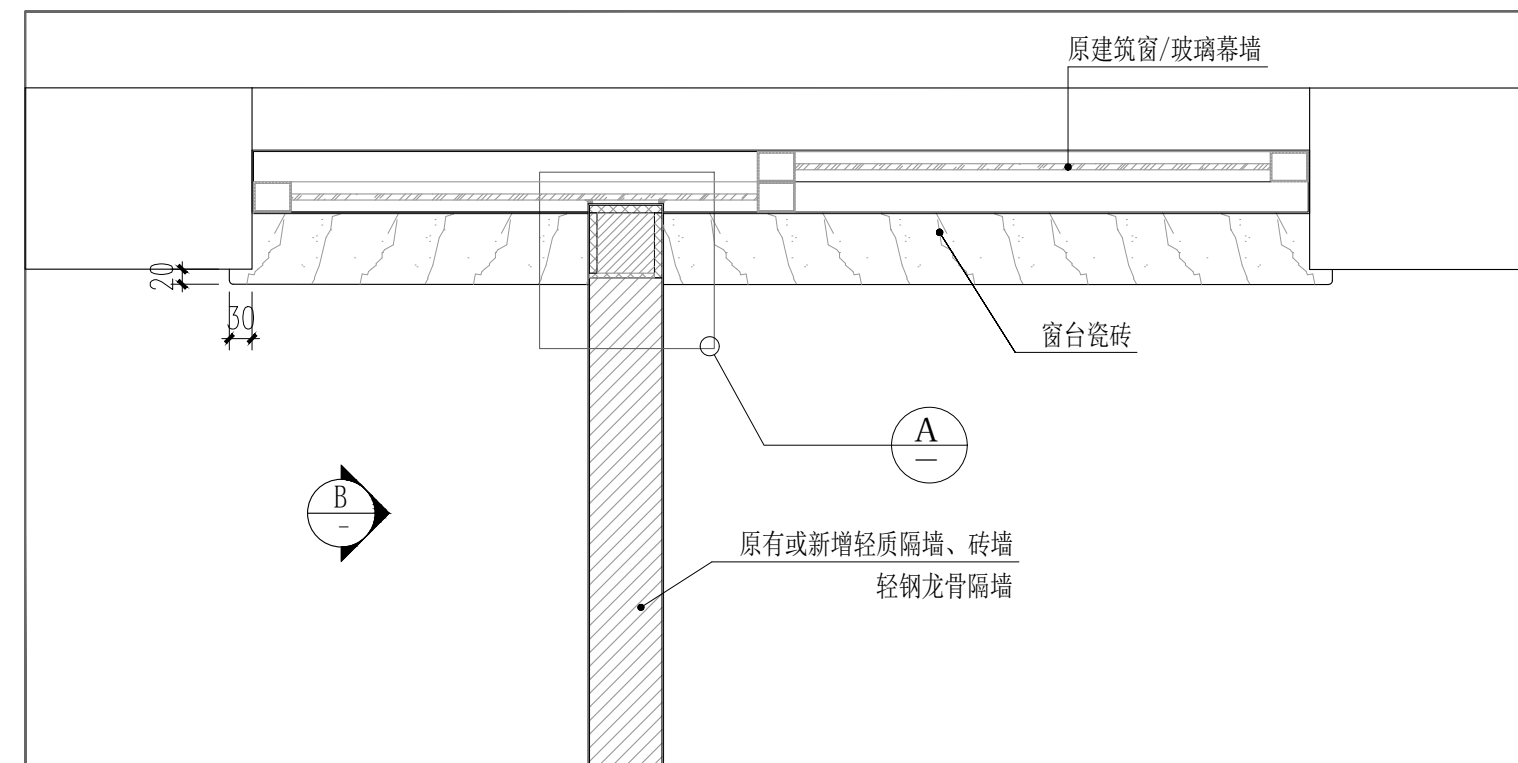
暖通	电气
给排水	结构
装饰	建筑



**B立面图 1:10**



**A大样图 1:10**



**01 外墙窗与隔墙的T型碰接处局部平面图 1:10**

注:先做好 **A** 再施工隔墙。

现场原有或新增隔墙与原玻璃幕墙之间的空隙封堵做法均参见此图。



广西工程咨询集团有限公司  
GUANGXI ENGINEERING CONSULTING GROUP CO., LTD.  
资质等级及编号:  
综合资信甲级 证书编号: 甲02020101131  
建筑工程乙级 证书编号: A245021617  
市政(给水、排水、道路)乙级 证书编号: A245021617  
风景园林专项乙级 证书编号: A245021617  
城乡规划编制乙级 证书编号: 桂自资规乙字2345010

版权说明

此图版权为广西工程咨询集团有限公司所有, 未经许可不得使用。

设计注册章

设计出图专用章

建设单位 CLIENT

广西财经学院

项目名称 PROJECT

广西财经学院明秀校区产教融合大楼  
科创办公场所装修工程

子项名称 SUB-TITLE

项目负责人 PROJECT MGR	谢 聪	
项目执行负责人 EXECUTIVE PROJECT MGR	谢秀适	
专业负责人 DISCIPLINE CHIEF	谢秀适	
设计 DESIGNED BY	谢秀适	
制图 DRAWN BY	谢秀适	
校对 DESIGNED BY	栗宇君	
审核 AUDITED BY	蒋义智	
审定 AUTHORIZED BY		

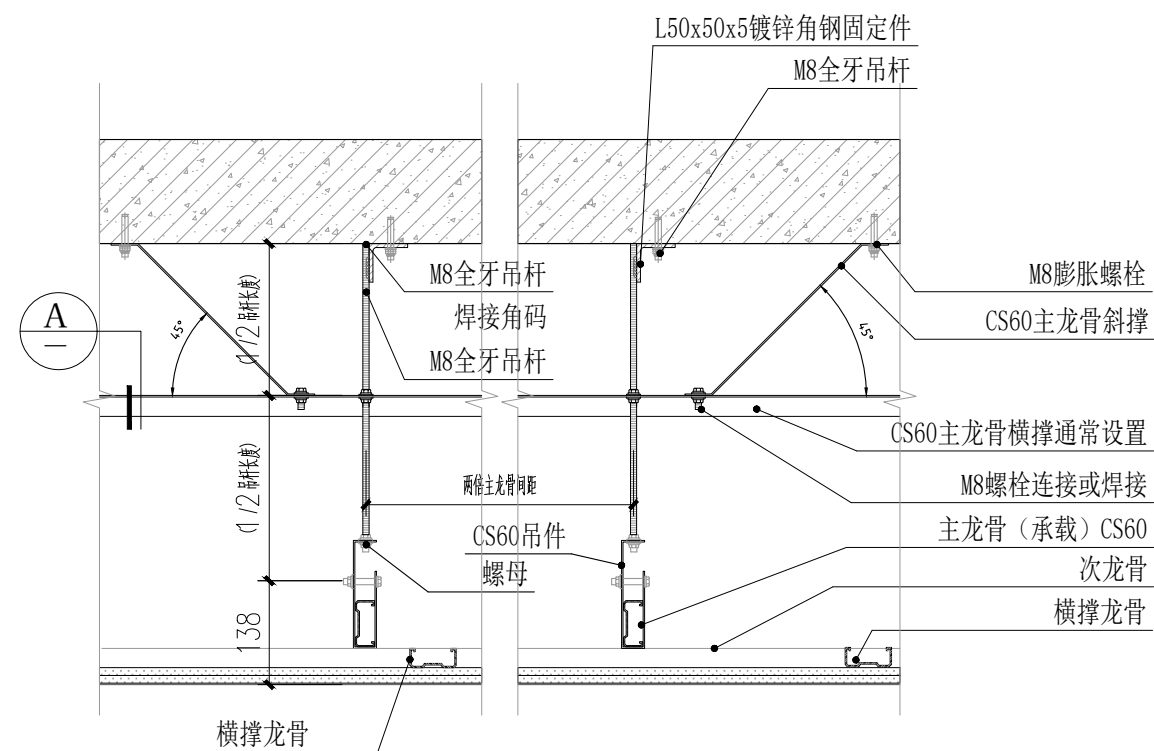
图 名 DWG TITLE

大样图四

图别: 装 施 图号: DY-04

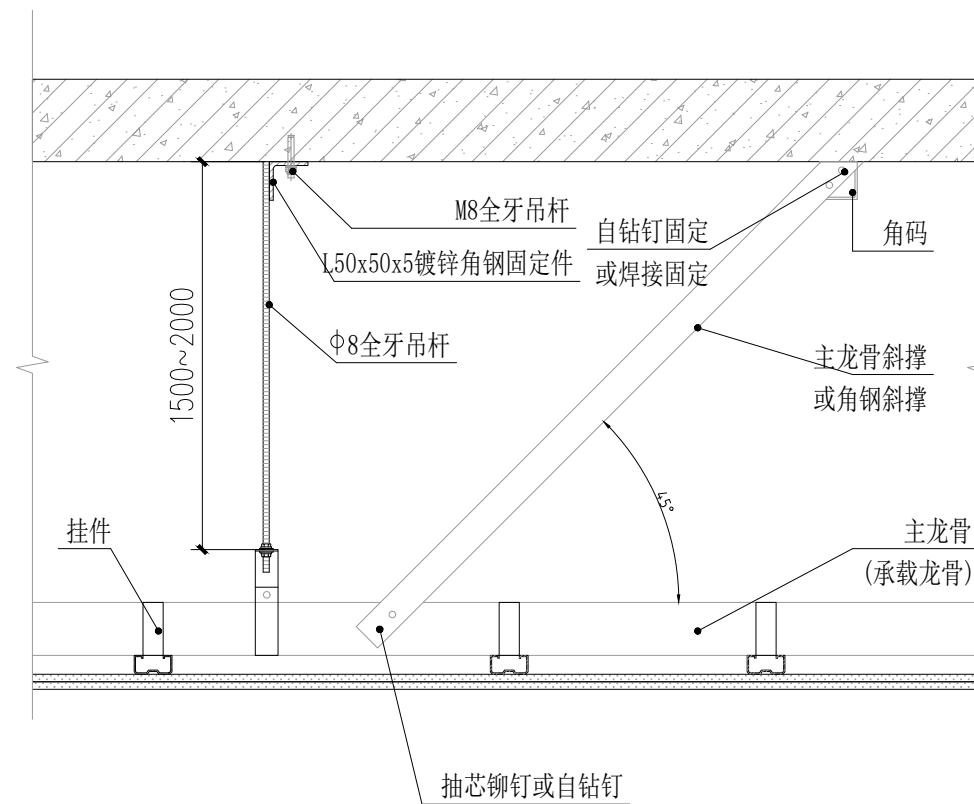
阶段: 施工图 版本: A

设计号: JZ2026003 日期: 2026.05



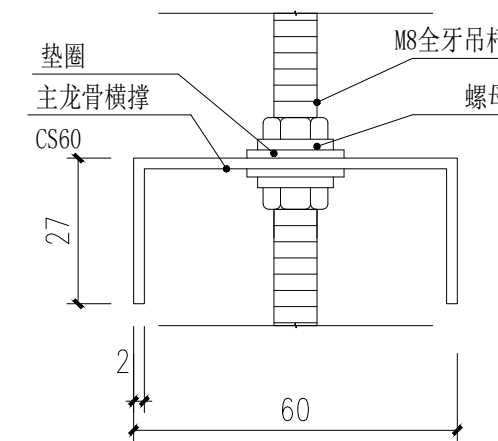
01 主龙骨拉结法 1:10

注：1. 主龙骨拉结法：吊杆长度超过1.5m且小于3m时适用，在CS60主龙骨横撑底边每隔两个主龙骨间距打孔，M8全牙吊杆穿过，位置确定后上下螺母固定，CS60主龙骨横撑每间隔两倍主龙骨间距相向设置，当吊杆长度超过1.5m且小于2m时，适用在CS50主龙骨。  
2. 主龙骨拉结法详图参《国家建筑标准设计图集》12J502-2 内装修（室内吊顶）图集号12J502-2 A31页



02 反向支撑吊顶详图（倒三角法） 1:10

注：1. 反向支撑吊顶详图（倒三角法）：吊杆长度超过1.5m且小于2m时适用，安装间距在2m以内，围绕某一中心呈梅花形分布，且不应设置在同一直线上。  
2. 当吊顶内部空间大于3m时应设置型钢结构转换层。  
反向支撑吊顶详图详参《国家建筑标准设计图集》12J502-2 内装修（室内吊顶）图集号12J502-2 A31页



A 节点图 1:10

版权说明  
此图版权为广西工程咨询集团有限公司所有，未经许可不得使用。

设计注册章  
设计出图专用章

建设单位 CLIENT  
广西财经学院

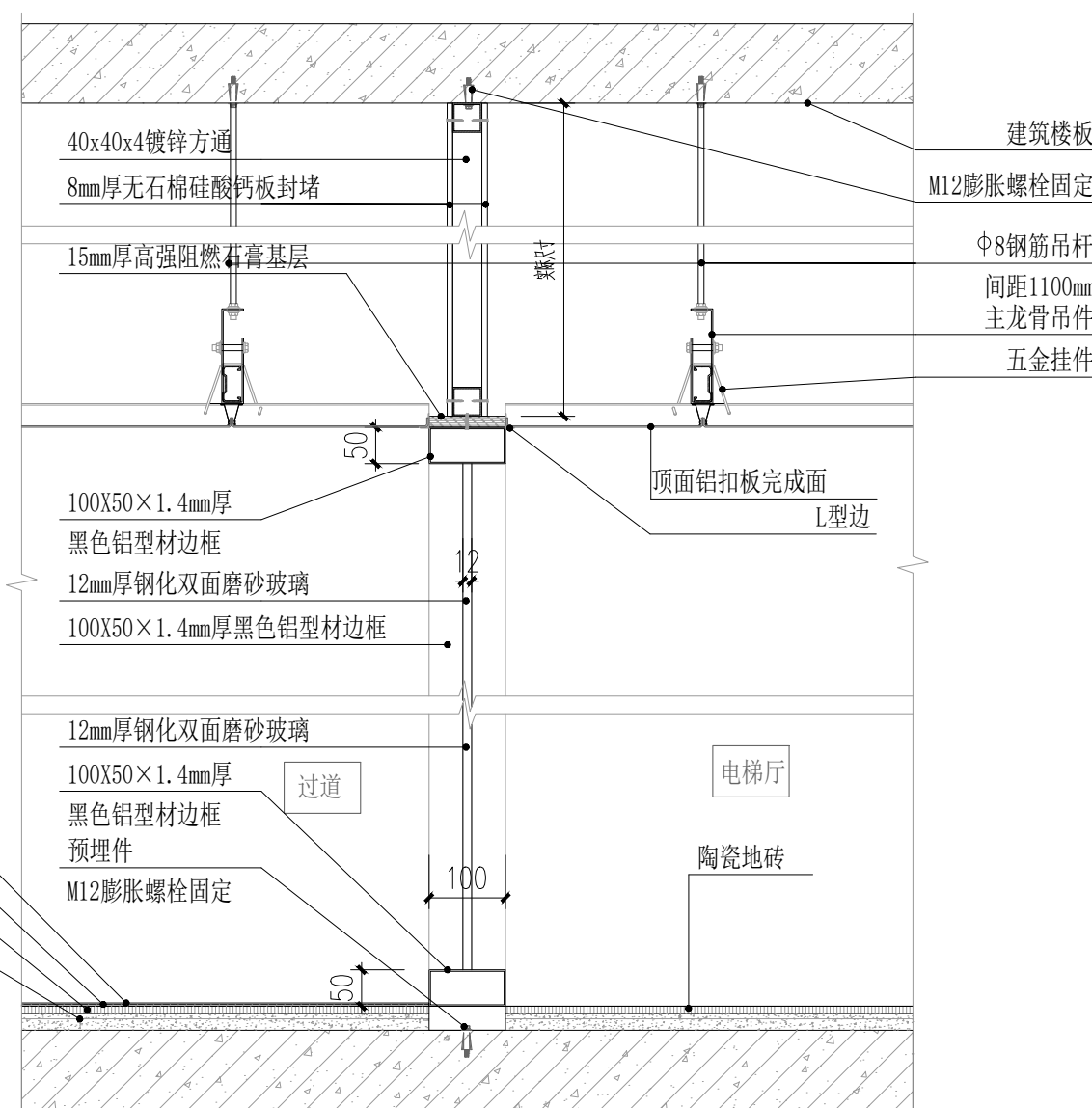
项目名称 PROJECT  
广西财经学院明秀校区产教融合大楼  
科创办公场所装修工程

子项名称 SUB-TITLE

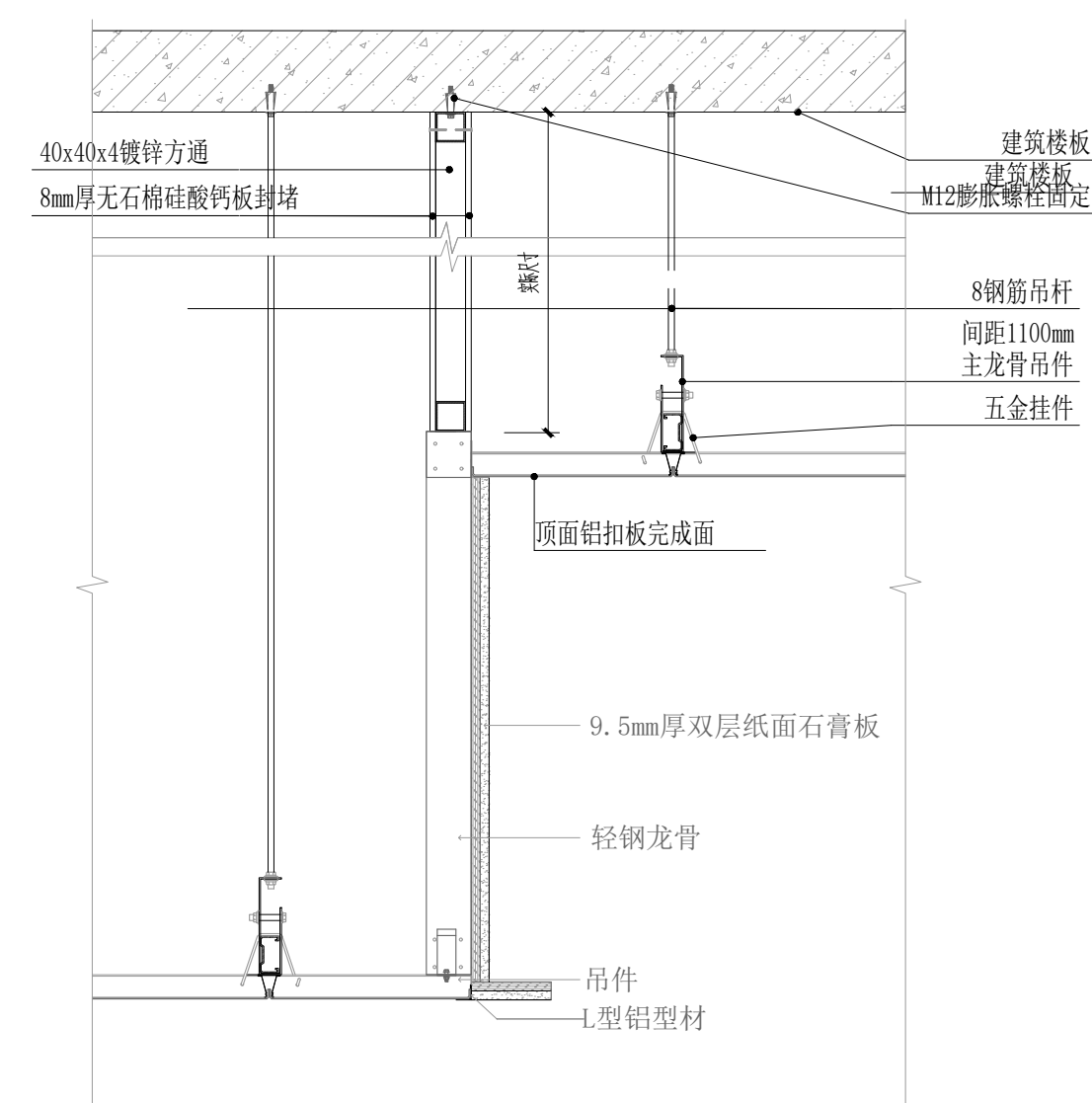
项目负责人 PROJECT MGR	谢聪	
项目执行负责人 EXECUTIVE PROJECT MGR		
专业负责人 DISCIPLINE CHIEF	谢秀适	
设计 DESIGNED BY	谢秀适	
制图 DRAWN BY	谢秀适	
校对 DESIGNED BY	栗宇君	
审核 AUDITED BY	蒋义智	
审定 AUTHORIZED BY		

图名 DWG TITLE  
大样图五

图别： 装施 图号： DY-05  
阶段： 施工图 版本： A  
设计号： JZ2026003 日期： 2026.05



03 大样图 1:10



04 大样图 1:10